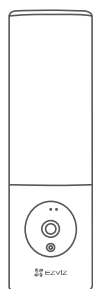
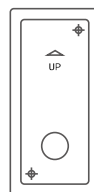


Zawartość pakietu z produktem



Kamera



Szablon otworów



Zestaw wkrętów



Skrócony podręcznik użytkownika

Podstawowe informacje

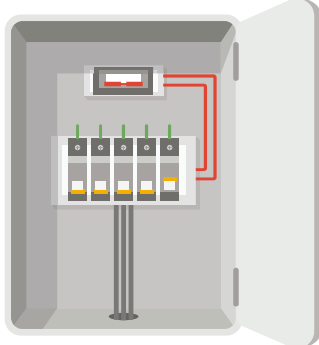


Nazwa	Opis
Wskaźnik	<ul style="list-style-type: none">• Włączony (czerwony): uruchamianie kamery.• Miga powoli (czerwony): połączenie Wi-Fi nie powiodło się.• Miga szybko (czerwony): Wyjątek kamery (np. błąd karty pamięci).• Włączony (niebieski): podgląd na żywo jest wyświetlany w aplikacji EZVIZ.• Miga powoli (niebieski): kamera działa prawidłowo.• Miga szybko (niebieski): kamera jest gotowa do ustanowienia połączenia Wi-Fi.
Obiektyw	Obiektyw można opuszczać w zakresie 15 stopni.
Moduł kamery	Moduł kamery można obracać w lewo i w prawo w zakresie 10 stopni.
Przycisk resetowania	Naciśnij przycisk i przytrzymaj go przez cztery sekundy, aby ponownie uruchomić urządzenie i przywrócić wartości domyślne wszystkich ustawień.

Instalacja

- Zalecana wysokość instalacji: 1,8–2,2 m nad podłożem.
- Kamera ma wbudowaną kartę pamięci do przechowywania filmów. Nie trzeba instalować dodatkowej karty SD.

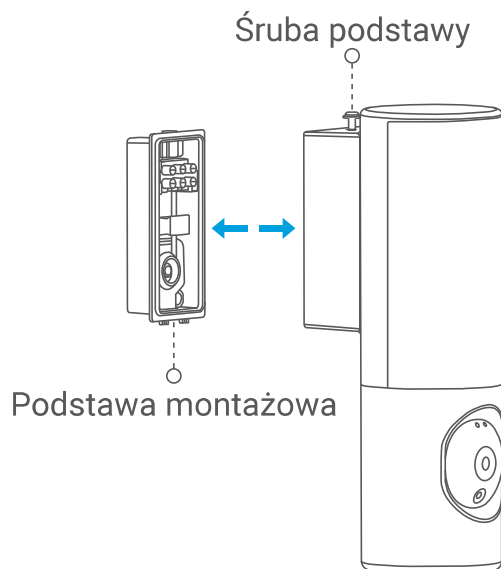
1. Wyłącz zasilanie przy użyciu wyłącznika.



- Jeżeli nie wiesz, gdzie jest wyłącznik lub nie wiesz, jak odciąć zasilanie, skontaktuj się z wykwalifikowanym elektrykiem.
- Na czas instalacji należy zabezpieczyć wyłącznik przed jego ponownym włączeniem.

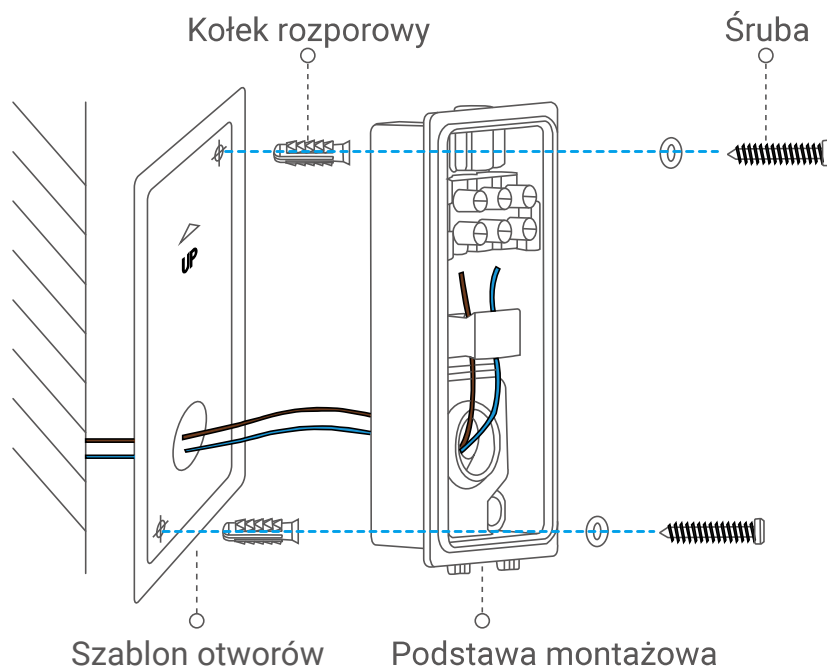
2. Odłącz podstawę montażową od kamery.

Wykręć śrubę podstawy, używając wkrętaka (brak w zestawie) i wyciągnij podstawę montażową z kamery.



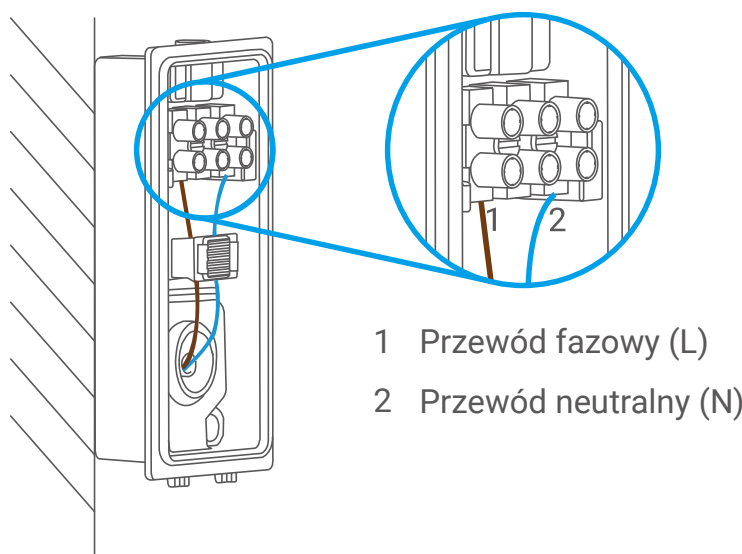
3. Zainstaluj podstawę montażową.

- Umieść szablon otworów w miejscu, w którym podstawa zostanie przymocowana.
- **(Tylko ściany cementowe)** Wywierć otwory na wkręty zgodnie z szablonem i umieść w nich cztery kołki rozporowe.
- Przełóż przewody wystające ze ściany przez szablon i gumową osłonę w podstawie montażowej.
- Zamocuj podstawę montażową przy użyciu wkrętów.



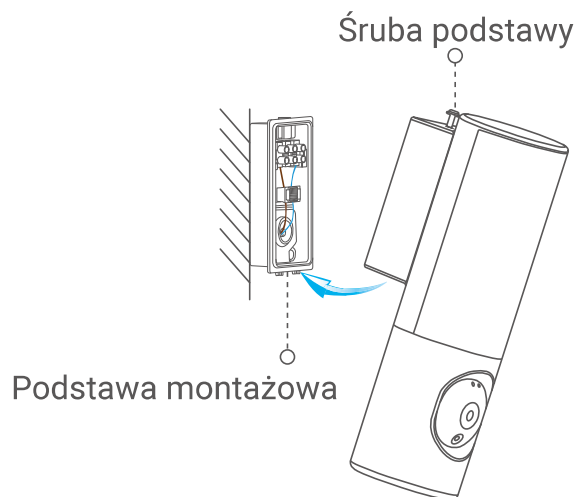
4. Podłącz przewody.

- Podłącz przewód neutralny (N) i fazowy (L) pojedynczo.
- Dokręć je wkrętakiem.



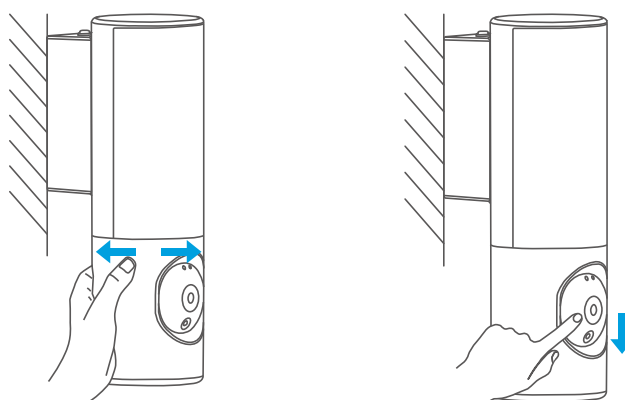
5. Zamocuj kamerę na płycie montażowej.

- Umieść spód podstawy montażowej w kamerze.
- Dociśnij kamerę do płyty montażowej.
- Dokręć śrubę podstawy na górze kamery.

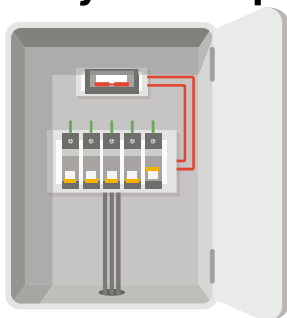


6. Wyreguluj kąt modułu kamery.

W razie potrzeby można regulować kąt modułu kamery w poziomie i pionie.

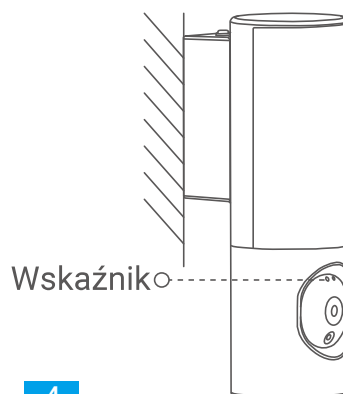


7. Włącz zasilanie w skrzynce bezpiecznikowej.



8. Sprawdź, czy kamera jest zasilana.

Po przywróceniu zasilania kamera będzie gotowa do konfiguracji, gdy światło będzie włączone, a wskaźnik z przodu kamery będzie migać na niebiesko.



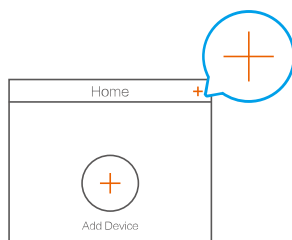
Konfiguracja

1. Pobieranie aplikacji EZVIZ

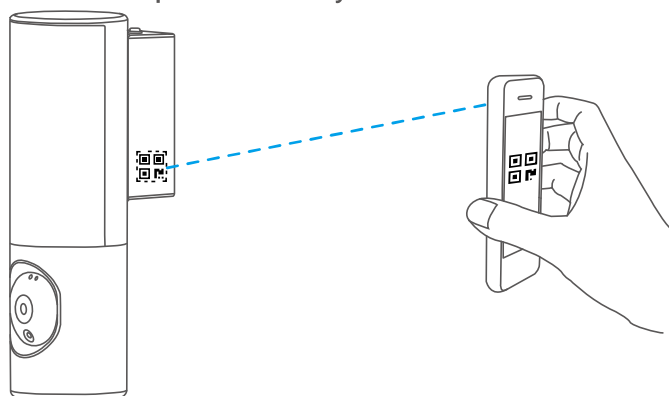
- Połącz telefon komórkowy z siecią Wi-Fi.
- Wyszukaj „EZVIZ” w App Store lub Google Play Store™, aby pobrać i zainstalować aplikację EZVIZ.
- Uruchom aplikację i zarejestruj konto użytkownika EZVIZ.

2. Dodaj kamerę do aplikacji EZVIZ


- Zaloguj się do swojego konta przy użyciu aplikacji EZVIZ.
Naciśnij przycisk „+” w prawym górnym rogu ekranu głównego, aby przejść do ekranu skanowania kodów QR.



- Zeskanuj kod QR znajdujący się na okładce skróconego podręcznika użytkownika lub na korpusie kamery.




- Postępuj zgodnie z instrukcjami wyświetlanymi w kreatorze aplikacji EZVIZ, aby zakończyć konfigurację Wi-Fi.

-  Aby zmienić Wi-Fi kamery, naciśnij przycisk resetowania i przytrzymaj go przez cztery sekundy, a następnie wykonaj powyższe czynności.

NARAŻENIE NA FALE RADIOWE

Pasma częstotliwości i dopuszczalne wartości graniczne znamionowej mocy promieniowanej (transmisja i/lub przewodzenie) tego urządzenia radiowego są następujące:

Pasmo	Wi-Fi 2,4 GHz
Częstotliwość	Od 2,4 GHz do 2,4835 GHz
Moc promieniowana (EIRP)	100 mW

-  Aby uzyskać więcej informacji, skorzystaj z witryny internetowej www.ezviz.eu.