

BOSTO®

Instrukcja obsługi BOSTO Tablet Graficzny (Model BT-22UX)

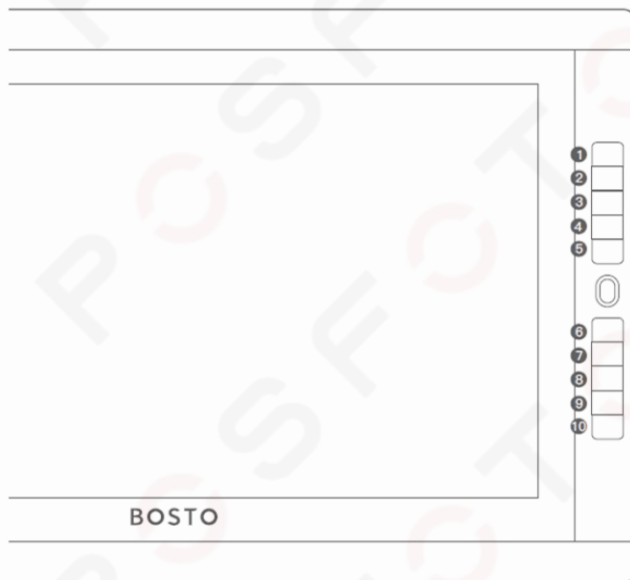
DYSTRYBUTOR:

Posfoto Spółka z ograniczoną odpowiedzialnością sp.k.
Al. Armii Krajowej 64 bl. 2 / 16
05-200 Wołomin
www.posfoto.pl

Przed użyciem produktu należy przeczytać uważnie niniejszą instrukcję i zachować do przyszłego użytku w bezpiecznym miejscu.

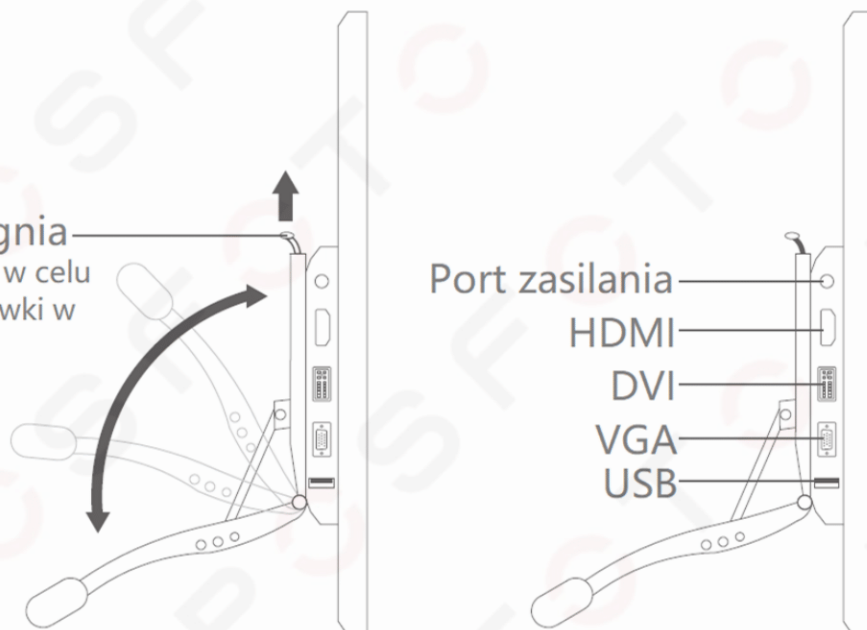
Dziękujemy za zakup produktu marki **BOSTO**!

1. Przedstawienie produktu



- ❶ Rozmiar pędzla +
- ❷ Rozmiar pędzla -
- ❸ Powiększ
- ❹ Pomniejsz
- ❺❻ Scroll
- ❼ Zapisz
- ❽ Cofnij
- ❾ Nowy plik
- ❿ Kolor

Dźwignia
Delikatnie unieś w celu
regulacji podstawki w
zakresie 15-90°



2. Wymagania systemowe

Do normalnej pracy urządzenia wymagany jest system operacyjny w komputerze:

Windows: 7/8/10(32/64bit) lub nowszy

Mac: OSX 10.8.5 lub nowszy

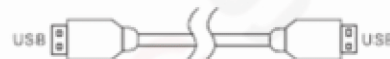
3. Zawartość pudełka



Tablet



Regulowana
podstawka



Kabel HDMI i USB



Pióro



Wymienne
końcówki



Podstawka
do pióra



Rękawiczka



Ściereczka



Sterowniki



Przewód zasilający



Instrukcja



Karta gwarancyjna



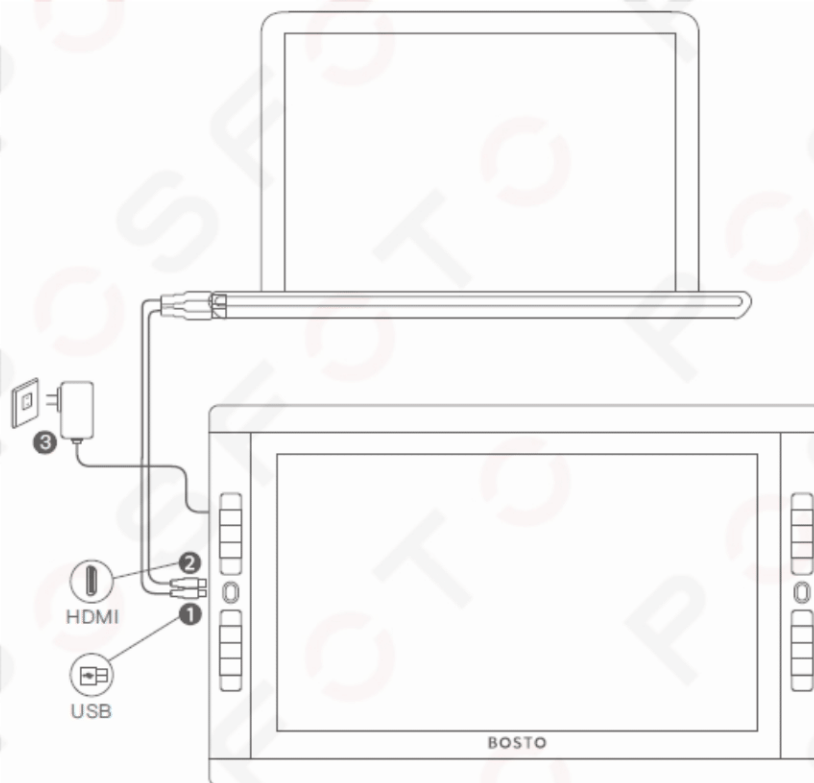
Etui ochronne

4. Podłączanie tabletu do komputera

- Podłącz kabel USB do tabletu, a następnie drugą końcówkę USB do komputera.
- Podłącz kabel do portu HDMI w tablecie, a drugi koniec do portu HDMI w komputerze.
- Podłącz zasilacz do gniazdka, a następnie drugi koniec do portu zasilania w tablecie.

Uwaga !

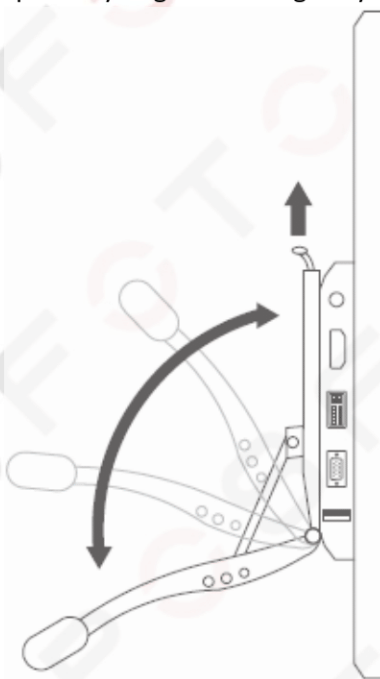
Jeżeli nic nie jest wyświetlane na wyświetlaczu tabletu, a dioda świeci na czerwono, odłącz kabel i podłącz ponownie.



5. Regulowanie wbudowanej podstawki

Dla wygody użytkownika kąt nachylenia tabletu jest regulowany, pociągając uprzednio w górę dźwignię z tyłu tabletu. Cały proces może być wykonywany jedną ręką.

Zakres regulacji od 15° do 90° stopni, spełni wymagania każdego użytkownika.



6. Instalacja oprogramowania w komputerze

Przed instalacją oprogramowania do tabletu **BOSTO**, należy odinstalować wszelkie inne sterowniki od tabletów graficznych innych marek/producentów.

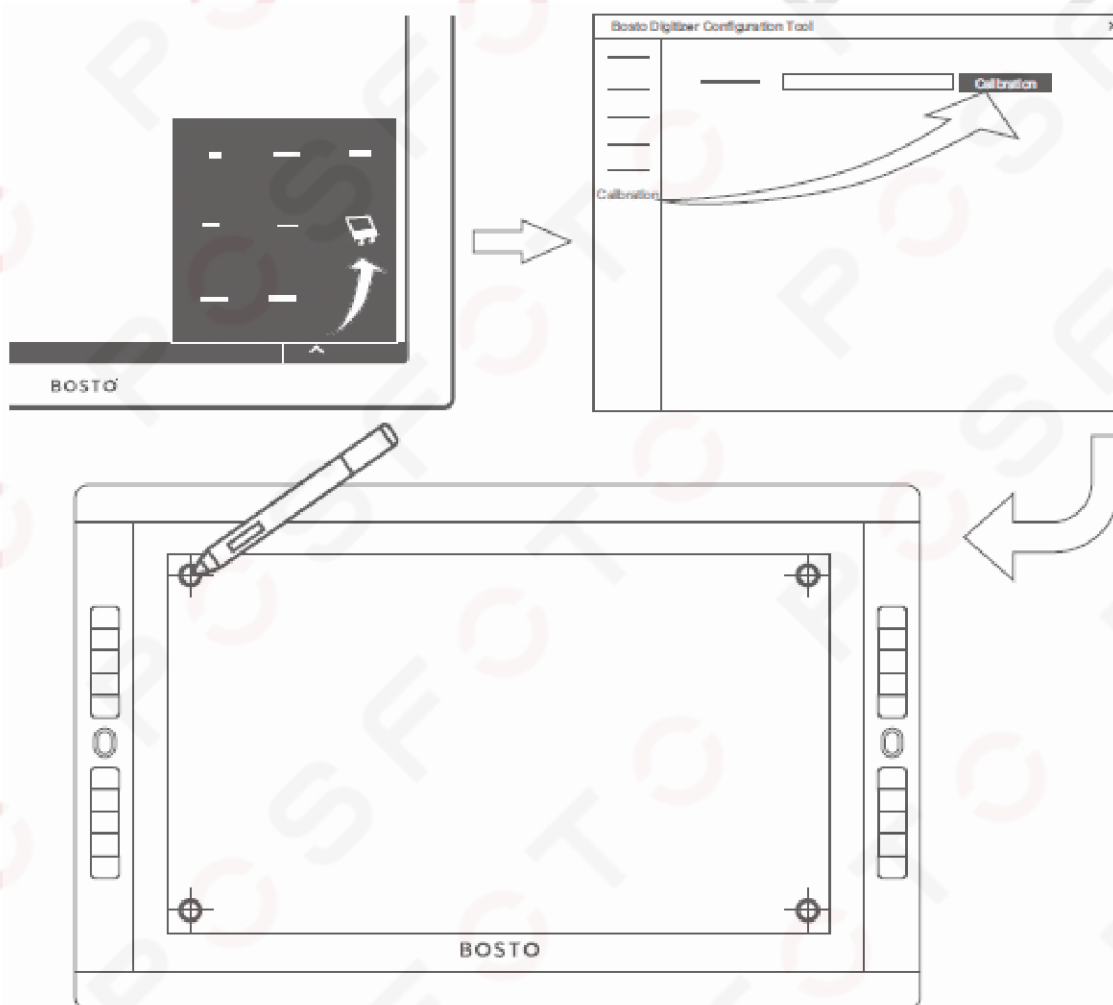
W razie potrzeby wyłącz programy anti-wirusowe i zaporę firewall, w celu poprawnej instalacji. Instalację sterowników powinien dokonać administrator komputera.

- Podłącz do komputera dołączony pendrive ze sterownikami. W razie potrzeby można również pobrać najnowsze oprogramowanie ze strony producenta: <http://www.bostotablet.com/down.aspx> lub oficjalnej polskiej strony marki <https://bostopolska.pl/wsparcie/do-pobrania/>
- Zainstaluj oprogramowanie „BOSTO DRIVER” z pendrive lub pobrane ze strony
- Po poprawnej instalacji włącz program „Bosto Tablet / Bosto Digitizer”
- Przed użytkowaniem zaleca się wykonanie kalibracji, która jest dostępna w interfejsie. Uruchom i postępuj zgodnie z komunikatami.

7. Ustawienia zaawansowane

• KALIBRACJA EKRANU

Przy włączonym tablecie, można skalibrować ekran według potrzeb, zgodnie z poniższym rysunkiem.



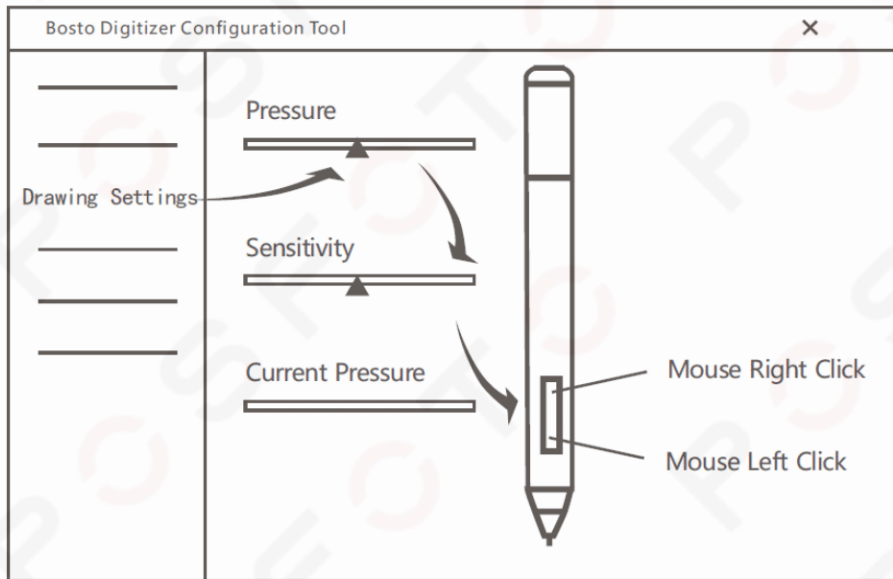
• REGULACJA WYŚWIETLANIA KOLORÓW

Przy podłączeniu tabletu kablem VGA zaleca się wykonanie kalibracji ekranu w celu uzyskania lepszego efektu wyświetlania, ponieważ VGA jest sygnałem analogowym.

Przy podłączeniu HDMI lub DVI nie trzeba wykonywać kalibracji kolorów, bo są sygnałem cyfrowym.

• USTAWIENIA PIÓRA

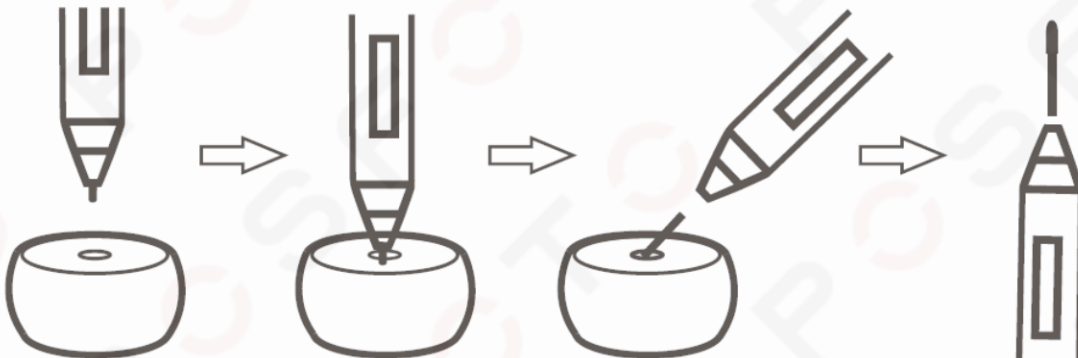
W oprogramowaniu „BOSTO DIGITIZER” można również dopasować do swoich potrzeb czułość i nacisk pióra na ekranie zgodnie z rysunkiem poniżej.



8. Wymiana stalówki/końcówki pióra

W celu wymiany zużytej stalówki/końcówki pióra należy włożyć ją do otworu w dolnej części podstawki od pióra, a następnie delikatnie przechylić pod kątem i wyjąć.

Nową stalówkę należy włożyć w miejsce tej zużytej i wcisnąć w pióro.



9. Czyszczenie i konserwacja

W celu wydłużenia żywotności produktu stosuj się do poniższych zaleceń:

- Do czyszczenia używaj tylko i wyłącznie suchego ręcznika lub ściereczki. Pod żadnym pozorem **nie pozwól** wodzie, ani innym cieczom na kontakt z urządzeniem.
- **NIE** naprawiać, demontować ani ponownie montować urządzenia samodzielnie.
- Jeśli przewód zasilający lub wtyczka są uszkodzone, należy natychmiast zaprzestać ich używania, aby uniknąć niebezpieczeństwa i skontaktować się z profesjonalnym centrum konserwacji w celu konserwacji lub wymiany.

10. Specyfikacja techniczna

Nazwa produktu: BOSTO Tablet Graficzny

Model produktu: BT-22UX

Rozmiar wyświetlacza: 21,5"

Rozdzielczość: 1920x1080

Aktywny obszar: 479x271mm

Typ wyświetlacza: H-IPS LCD

Wartość kolorów: 16,7mln

Ekran: w pełni laminowany

Gama kolorów: 120% sRGB
Regulacja nachylenia: 15°~90°
Rozdzielczość pióra: 5080LPI
Technologia pióra: Pasywna indukcja elektromagnetyczna
Przyciski funkcyjne: 8 przycisków + kółko po obu stronach
Prędkość reakcji: 266 punktów/sek
Nacisk pióra: 8192
Rozpoznawanie nachylenia: ±60°
Wysokość indukcji: 15mm
Kąt widzenia: 178° (89°/89°) w poziomie, (89°/89°) w pionie
Współczynnik kontrastu: 1000:1
Czas reakcji: 14ms
Wejście: 100-240V, 50/60Hz
Zasilanie: 12V / 2A
Transmisja danych: HDMI / USB / DC / VGA / DVI
Wymiary urządzenia: 630x385x55mm

Serwis producenta: service@bostotablet.com

Na oficjalnej stronie <https://bostopolska.pl/> można zaczerpnąć dodatkowych informacji na temat obsługi i konfiguracji tabletu oraz najczęściej zadawanych pytań (FAQ).

Dodatkowo można pobrać zawsze najnowsze oprogramowanie do danego urządzenia.

11. Postanowienia gwarancyjne

Produkty marki **BOSTO** są objęte **24-miesięczną** gwarancją dla konsumentów lub **12-miesięczną** gwarancją dla przedsiębiorców (zakupów na firmę).

Gwarancji nie podlegają: materiały eksploatacyjne (w tym baterie i akumulatory) uszkodzenia produktu będące wynikiem niewłaściwego użytkowania lub powstałe z winy użytkownika włączając w to niewłaściwe przechowywanie, upuszczenie, uderzenie, korozję, brud, piasek, zalanie, zamoczenie, wady spowodowane użytkowaniem innych akcesoriów niż fabryczne oraz szkody powstałe w wyniku niewłaściwego zabezpieczenia przesyłki z reklamowanym urządzeniem.

12. Deklaracja zgodności CE

Producent **Bosto Co., Ltd** niniejszym oświadcza, że to urządzenie jest zgodne z obowiązującymi dyrektywami i normami europejskimi i ich poprawkami. W celu zaczerpnięcia dokładniejszych informacji proszę zajrzeć na stronę www.bostotablet.com

13. Utylizacja sprzętu i ochrona środowiska



Wszystkie produkty, na których umieszczony jest symbol zostały sklasyfikowane jako odpady elektryczne (WEEE zgodnie z dyrektywą 2012/19/EU). Z tego względu muszą być utylizowane w punktach recyklingu odpadów elektrycznych. Pod żadnym pozorem nie powinny być wyrzucane razem z odpadami komunalnymi.