



Reference Guide

Kurzübersicht

Manuel de référence

Guida di riferimento

Guía de referencia

Guia de referência

Naslaggids

Referenshandbok

Referansehåndbok

Referencevejlledning

Viiteopas

Podręczny przewodnik

Οδηγός αναφοράς

Справочно ръководство

Referentni priručnik

Referenční příručka

Felhasználói kézikönyv

Ghid de referință

Referenčná príručka

Navodila za uporabo

Viitejuhend

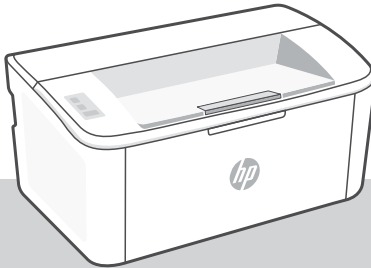
Uzziņu rokasgrāmata

Bendroji instrukcija

Guia de referència

מדריך עזר

2



HP LaserJet
M109e - M112e series

Control panel



Wireless button and light



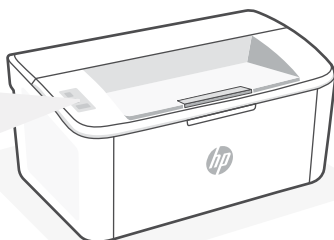
Resume/Cancel button



Attention light



Power button



Light patterns



Ready



Processing



Initializing, cleaning, or cooling down

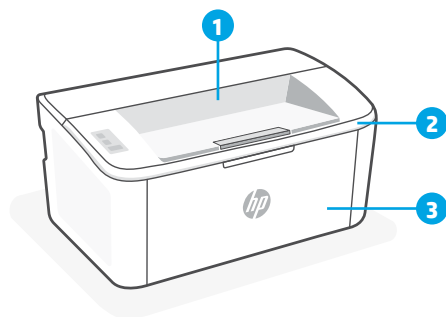


Error, manual feed, manual duplex, cartridge very low, or out of paper

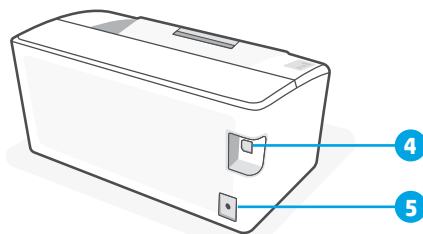
If blinking fast, press  to continue printing or to print the information page

For a complete list of light patterns, refer to user guide on: hp.com/support.

Printer features



- 1 Output bin
- 2 Cartridge access door
- 3 Front door and input tray



- 4 USB port
- 5 Power connection

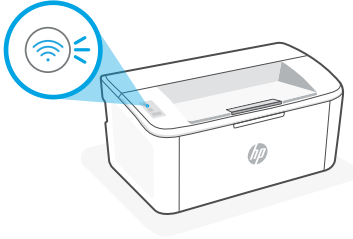
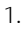

Do not use USB for setup



Printers with a label covering the USB port must be set up with HP Smart and an Internet connection. After setup, you can print using a USB cable if needed, but the printer must also remain connected to the Internet. Remove the label to uncover the USB port when needed.

Help and tips for Wi-Fi and connectivity

If the software is unable to find your printer during setup, check the following conditions to resolve the issue.

Potential Issue	Solution
<p>Printer Wi-Fi setup mode timed out</p> 	<p>If the Wireless light is not blinking blue, the printer might not be in Wi-Fi setup mode. Restart setup mode:</p> <ol style="list-style-type: none">1. Press and hold  on the control panel until  light starts blinking, and then release the button.2. Wait for the printer to restart.3. Open the HP Smart app and add the printer. If needed, swipe right/left on the top of the home screen to find the Add Printer option. <p>Note: Only 2.4 GHz connection supported.</p>
<p>Computer or mobile device too far from printer</p>	<p>Move your computer or mobile device closer to the printer. Your device might be out of range of the printer's Wi-Fi signal.</p>
<p>Computer connected to a Virtual Private Network (VPN) or remote work network</p>	<p>Disconnect from a VPN before installing HP Smart software. You can't install apps from the Microsoft Store when connected to a VPN. Connect to the VPN again after finishing printer setup.</p> <p>Note: Consider your location and the security of the Wi-Fi network before disconnecting from a VPN.</p>
<p>Wi-Fi turned off on computer (computer connected by Ethernet)</p>	<p>If your computer is connected by Ethernet, turn on the computer's Wi-Fi while setting up the printer. You don't need to disconnect the Ethernet cable.</p>
<p>Bluetooth and location services are turned off on your mobile device</p>	<p>If setting up with a mobile device, turn on Bluetooth and location services. This helps the software find your network and printer.</p> <p>Note: Your location is not being determined and no location information is being sent to HP as part of the setup process.</p>



Exclusive HP+ Support

Get complimentary support by contacting our experts at this website.*

*Support varies by country/region. Visit website for more information.



hp.com/plus-support

Bedienfeld



Wireless (Schaltfläche und LED)



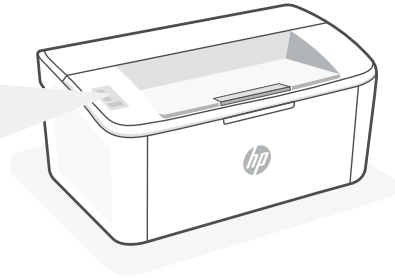
Fortsetzen/Abbrechen
(Schaltfläche)



Achtung-LED



Ein/Aus (Schaltfläche)



LED-Anzeigemuster



Bereit



In Bearbeitung



Initialisieren, reinigen
oder abkühlen



Fehler, manuelle Zuführung, manueller
Duplexdruck, Kartuschenfüllstand sehr
niedrig oder kein Papier

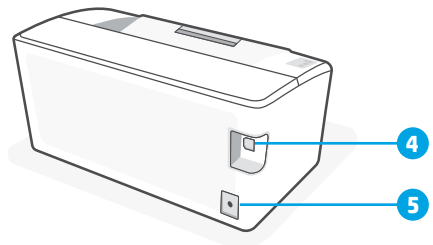
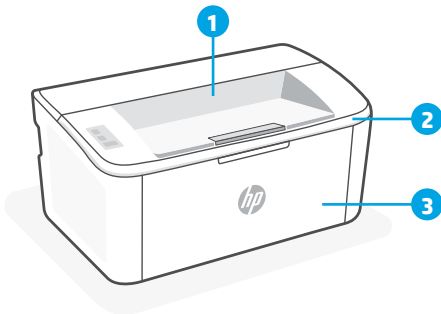


Wenn die Taste schnell blinkt, drücken Sie

☒, um mit dem Drucken fortzufahren
oder die Informationsseite zu drucken

Eine vollständige Liste der LED-Anzeigemuster können Sie dem Benutzerhandbuch auf der folgenden Website entnehmen: hp.com/support.

Druckerfunktionen



1 Ausgabefach

2 Zugangsklappe zu den Patronen

3 Zugangsklappe und Zufuhrfach

4 USB-Anschluss

5 Netzanschluss

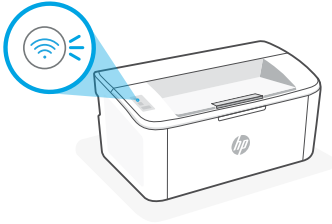
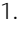

USB nicht für die Einrichtung verwenden



Drucker mit einem Etikett über dem USB-Anschluss müssen mit HP Smart und einer Internetverbindung eingerichtet werden. Nach der Einrichtung können Sie bei Bedarf auch über ein USB-Kabel drucken, aber der Drucker muss weiterhin mit dem Internet verbunden bleiben. Entfernen Sie das Etikett bei Bedarf, um den USB-Anschluss zugänglich zu machen.

Hilfe und Tipps für Wi-Fi und Konnektivität

Wenn die Software Ihren Drucker während der Einrichtung nicht finden kann, prüfen Sie zur Behebung des Problems die folgenden Bedingungen.

Mögliches Problem	Lösung
<p>Zeitüberschreitung im Wi-Fi-Einrichtungsmodus des Druckers</p> 	<p>Wenn die Wireless-LED nicht blau blinkt, befindet sich der Drucker möglicherweise nicht im Wi-Fi-Einrichtungsmodus. Starten Sie den Einrichtungsmodus erneut:</p> <ol style="list-style-type: none">Halten Sie  auf dem Bedienfeld gedrückt bis das -Licht zu blinken beginnt. Dann lassen Sie die Taste los.Warten Sie, bis der Drucker neu gestartet wurde.Öffnen Sie die HP Smart App und fügen Sie den Drucker hinzu. Wischen Sie ggf. im oberen Bereich des Startbildschirms nach rechts/links, um die Option „Drucker hinzufügen“ zu finden. <p>Hinweis: Es werden nur 2,4-GHz-Verbindungen unterstützt.</p>
<p>Computer oder mobiles Gerät zu weit vom Drucker entfernt</p>	<p>Bewegen Sie den Computer bzw. das mobile Geräte näher zum Drucker. Ihr Gerät befindet sich möglicherweise außerhalb der Reichweite des Wi-Fi-Signals des Druckers.</p>
<p>Computer mit einem VPN- (Virtual Private Network) oder Remote-Arbeitsnetzwerk verbunden</p>	<p>Trennen Sie die Verbindung zum VPN, bevor Sie die HP Smart Software installieren. Das Installieren von Apps aus dem Microsoft Store ist nicht möglich, solange eine Verbindung zu einem VPN besteht. Sie können die Verbindung zum VPN nach Abschluss der Druckereinrichtung wieder herstellen.</p> <p>Note: Berücksichtigen Sie Ihren Standort und die Sicherheit des Wi-Fi-Netzwerks, bevor Sie die Verbindung zum VPN trennen.</p>
<p>Wi-Fi am Computer deaktiviert (Computer über Ethernet verbunden)</p>	<p>Wenn Ihr Computer über Ethernet verbunden ist, schalten Sie Wi-Fi am Computer ein, während Sie den Drucker einrichten. Trennen Sie das Ethernet-Kabel temporär, um die Einrichtung über Wi-Fi abzuschließen.</p>
<p>Bluetooth und Ortungsdienste auf Ihrem mobilen Gerät deaktiviert</p>	<p>Wenn Sie die Einrichtung mit einem mobilen Gerät vornehmen, aktivieren Sie Bluetooth und die Ortungsdienste. Dadurch können Ihr Netzwerk und Drucker durch die Software gefunden werden.</p> <p>Note: Ihr Standort wird nicht ermittelt und es werden keine Standortinformationen im Rahmen des Einrichtungsvorgangs an HP gesendet.</p>

Exklusiver HP+ Support



Erhalten Sie kostenlosen Support, indem Sie sich über diese Website an unsere Experten wenden.*

*Der Support variiert je nach Land/Region. Weitere Informationen hierzu finden Sie auf unserer Website.



hp.com/plus-support

Panneau de commande



Bouton et voyant **Sans fil**



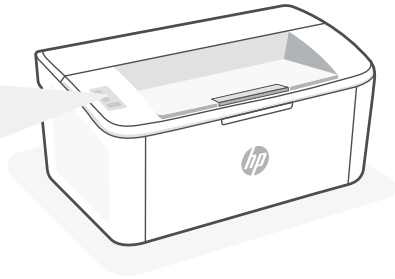
Bouton **Reprendre/Annuler**



Voyant **Avertissement**



Bouton **Alimentation**



Combinaisons de voyants



Prêt



Traitement en cours




Initialisation, nettoyage, ou



refroidissement en cours

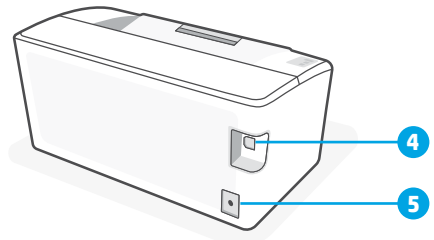
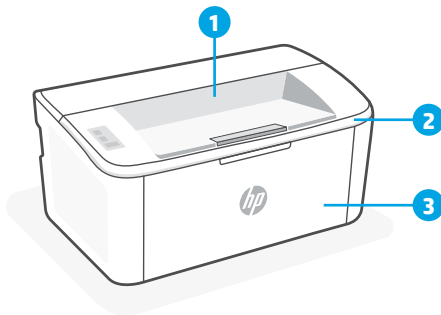


Erreur, alimentation manuelle, recto-verso manuel, très faible niveau d'encre, ou papier épuisé

En cas de clignotement rapide, appuyez sur  pour continuer l'impression ou bien pour imprimer la page d'informations

Pour obtenir une liste complète des combinaisons de voyants, consultez le guide de l'utilisateur sur le site : hp.com/support.

Caractéristiques de l'imprimante



1 Bac de sortie

2 Porte d'accès aux cartouches d'encre

3 Porte avant et bac d'entrée

4 Port USB

5 Branchement de l'alimentation

N'utilisez pas le port USB pour la configuration



Les imprimantes dotées d'une étiquette recouvrant le port USB doivent être configurées avec HP Smart et une connexion Internet. Après la configuration, vous pouvez imprimer à l'aide d'un câble USB si nécessaire, toutefois l'imprimante doit rester connectée à Internet. Retirez l'étiquette pour retrouver le port USB lorsque c'est nécessaire.

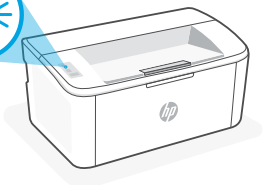
Aide et conseils pour le Wi-Fi et la connectivité

Si logiciel ne parvient pas à trouver votre imprimante pendant la configuration, vérifiez les conditions suivantes pour résoudre le problème.



Problème potentiel

Solution

Délai dépassé du mode de configuration du Wi-Fi de l'imprimante



Si le voyant Sans fil ne clignote pas en bleu, cela signifie que l'imprimante n'est peut-être pas en mode de configuration du Wi-Fi. Pour redémarrer le mode de configuration :

1. Appuyez et maintenez enfoncée l'icône  sur le panneau de commande jusqu'à ce que le voyant  commence à clignoter, puis relâchez le bouton.
2. Veuillez attendre que l'imprimante redémarre.
3. Ouvrez l'application HP Smart et ajoutez l'imprimante. Si nécessaire, faites glisser votre doigt vers la gauche/la droite pour retrouver l'option Ajouter imprimante.

Remarque: Seule la connexion 2,4 GHz est prise en charge.

Ordinateur ou périphérique mobile trop éloigné de l'imprimante

Rapprochez votre ordinateur ou périphérique mobile de l'imprimante. Votre périphérique est peut-être hors de portée du signal Wi-Fi de l'imprimante.

Ordinateur connecté à un Réseau privé virtuel (VPN) ou à un réseau professionnel distant

Déconnectez-vous d'un VPN avant d'installer le logiciel HP Smart. Vous ne pouvez pas installer d'applications depuis le Microsoft Store si vous êtes connecté à un VPN. Connectez-vous à nouveau au VPN après avoir terminé la configuration de l'imprimante.

Remarque: Tenez compte de votre emplacement et de la sécurité du réseau Wi-Fi avant de vous déconnecter d'un VPN.

Wi-Fi désactivé sur l'ordinateur (ordinateur connecté par Ethernet)

Si votre ordinateur est connecté par Ethernet, activez le Wi-Fi de l'ordinateur pendant la configuration de l'imprimante. Débranchez temporairement le câble Ethernet pour terminer la configuration sur le Wi-Fi.

La fonction Bluetooth et les services de localisation sont désactivés sur votre périphérique mobile

Si vous procédez à la configuration sur un périphérique mobile, activez la fonction Bluetooth et les services de localisation. Cela aidera le logiciel à retrouver votre réseau et votre imprimante.

Remarque: Votre emplacement n'est pas identifié et aucune information de localisation n'est envoyée à HP au cours du processus de configuration.



Support HP+ exclusive

Obtenez une assistance complémentaire en contactant nos experts sur ce site Web.*

*La disponibilité de l'assistance varie en fonction des pays/régions. Pour plus d'informations, consultez le site Web.



hp.com/plus-support

Pannello di controllo



Pulsante e spia **Wireless**



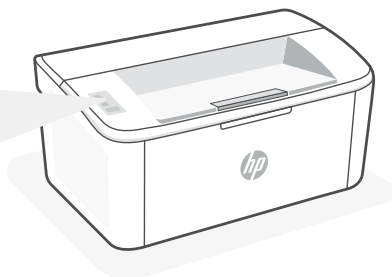
Pulsante **Riprendi/Annulla**



Spia **Attenzione**



Pulsante **Accensione**



Sequenze di accensione delle spie



Pronto



Elaborazione




Inizializzazione, pulizia



o raffreddamento

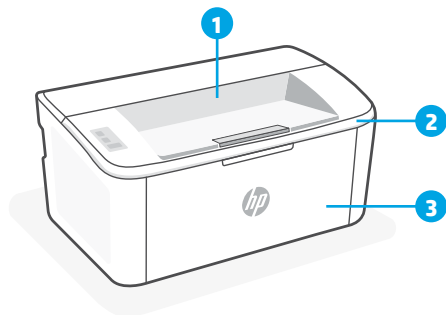


Errore, alimentazione manuale, fronte/retro manuale, cartuccia quasi esaurita o carta esaurita

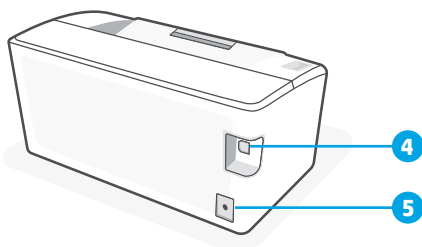
Se lampeggia rapidamente, premere  per continuare a stampare o per stampare la pagina informativa

Per un elenco completo delle sequenze di accensione delle spie, consultare la guida per l'utente all'indirizzo: hp.com/support.

Funzioni della stampante



- 1 Comparto di uscita
- 2 Sportello di accesso alle cartucce
- 3 Sportello anteriore e vassoio di alimentazione



- 4 Porta USB
- 5 Collegamento all'alimentazione



Non utilizzare la porta USB per l'installazione



Le stampanti con un'etichetta che copre la porta USB devono essere installate con HP Smart e una connessione Internet. Dopo l'installazione, è possibile stampare utilizzando un cavo USB, se necessario, ma la stampante deve comunque rimanere connessa a Internet. All'occorrenza, rimuovere l'etichetta per scoprire la porta USB.

Guida e suggerimenti per il Wi-Fi e la connettività

Se il software non riesce a trovare la stampante durante la configurazione, verificare le seguenti condizioni per risolvere il problema.

Possibile problema	Soluzione
Timeout della modalità di configurazione Wi-Fi della stampante	<p>Se la spia Wireless non lampeggia in blu, la stampante potrebbe non essere nella modalità di configurazione Wi-Fi. Riavviare la modalità di configurazione:</p> <ol style="list-style-type: none">1. Tenere premuto  sul pannello di controllo fino a che la spia  non cominci a lampeggiare, infine rilasciare il bottone.2. Attendere il riavvio della stampante.3. Aprire l'app HP Smart e aggiungere la stampante. Se necessario, scorrere verso destra/sinistra nella parte superiore della schermata iniziale per individuare l'opzione Aggiungi stampante. <p>Nota: è supportata solo la connessione a 2,4 GHz.</p>
Computer o dispositivo mobile troppo lontano dalla stampante	<p>Avvicinare il computer o il dispositivo mobile alla stampante. Il dispositivo potrebbe non essere nel raggio d'azione del segnale Wi-Fi della stampante.</p>
Computer connesso a una VPN (Virtual Private Network) o a una rete aziendale remota	<p>Disconnettersi dalla VPN prima di installare il software HP Smart. Non è possibile installare app da Microsoft Store quando si è connessi a una VPN. Connettersi nuovamente alla VPN dopo aver completato la configurazione della stampante.</p> <p>Nota: valutare la posizione e la sicurezza della rete Wi-Fi prima di disconnettersi da una VPN.</p>
Wi-Fi disattivato sul computer (computer connesso tramite Ethernet)	<p>Se il computer è connesso tramite Ethernet, attivare il Wi-Fi del computer durante la configurazione della stampante. Scollegare temporaneamente il cavo Ethernet per completare la configurazione tramite Wi-Fi.</p>
Bluetooth e i servizi di localizzazione sono disattivati sul dispositivo mobile	<p>Se si effettua la configurazione con un dispositivo mobile, attivare Bluetooth e i servizi di localizzazione. In questo modo il software potrà individuare la rete e la stampante.</p> <p>Nota: la posizione dell'utente non viene determinata e durante il processo di configurazione non vengono inviate ad HP le informazioni sulla posizione.</p>



Assistenza HP+ esclusiva

Contattando i nostri esperti su questo sito web è possibile usufruire dell'assistenza gratuita.*

*L'assistenza varia in base al paese o all'area geografica. Per ulteriori informazioni, visitare il sito web.



hp.com/plus-support

Panel de control



Botón e indicador luminoso de **conexión inalámbrica**



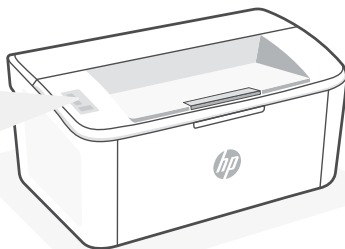
Botón **Reanudar/Cancelar**



Luz de aviso



Botón de **encendido**



Patrones de luz



Listo




Procesando



Iniciando, limpiando o
enfriando

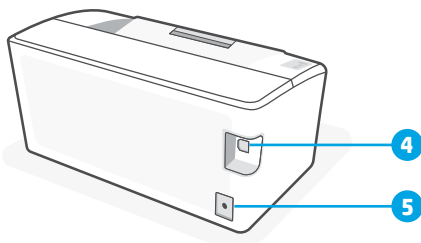
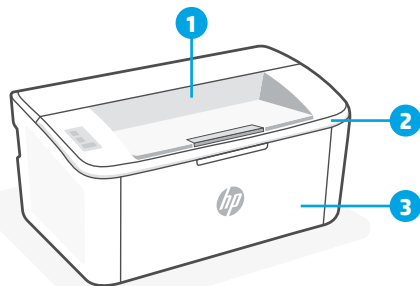


Error, alimentación manual, dúplex manual, cartucho con nivel deficiente o falta de papel

Si parpadea con rapidez, pulse  para seguir imprimiendo o para imprimir la página de información.

Para obtener una lista completa de patrones luminosos, consulte la guía del usuario disponible en: hp.com/support.

Funciones de la impresora



1 Bandeja de salida

2 Puerta de acceso al cartucho

3 Puerta frontal y bandeja de entrada

4 Puerto USB

5 Conexión de alimentación

No utilice USB para la configuración



Las impresoras que presentan una etiqueta que cubre el puerto USB deben configurarse con HP Smart y una conexión a Internet. Una vez que haya finalizado la configuración, podrá imprimir utilizando un cable USB si es necesario; no obstante, la impresora debe seguir conectada a Internet. Retire la etiqueta del puerto USB cuando sea necesario.

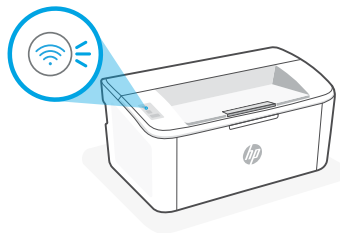
Ayuda y consejos para Wi-Fi y conectividad

Si el software no detecta su impresora durante la configuración, revise las siguientes condiciones para resolver el problema.

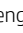

Posible problema

Solución

El modo de configuración Wi-Fi de la impresora se ha agotado



Si el indicador luminoso Inalámbrica no parpadea de color azul, es posible que la impresora no esté en modo de configuración Wi-Fi. Reinicie el modo de configuración:

1. Mantenga pulsado  en el panel de control hasta que la luz  empiece a parpadear y luego suelte el botón.
2. Espere a que la impresora se reinicie.
3. Abra la aplicación HP Smart y agregue la impresora. Si es necesario, deslice el dedo hacia la derecha/izquierda en la parte superior de la pantalla de inicio para encontrar la opción Agregar impresora.

Nota: Solo es compatible la conexión a 2,4 GHz.

Ordenador o dispositivo móvil demasiado lejos de la impresora

Sítue el ordenador y el dispositivo móvil más cerca de la impresora. Es posible que el dispositivo esté fuera del alcance de la señal Wi-Fi de la impresora.

Ordenador conectado a una red privada virtual (VPN) o a una red de trabajo remota

Desconéctese de una VPN antes de instalar el software HP Smart. No es posible instalar aplicaciones de Microsoft Store cuando se está conectado a una VPN. Conéctese de nuevo a la VPN tras finalizar la configuración de la impresora.

Nota: tenga en cuenta su ubicación y la seguridad de la red Wi-Fi antes de desconectarse de una VPN.

Wi-Fi desactivada en el ordenador (ordenador conectado por Ethernet)

Si su ordenador está conectado a través de Ethernet, encienda la Wi-Fi del ordenador mientras configura la impresora. Desconecte el cable Ethernet temporalmente para completar la configuración a través de Wi-Fi.

Bluetooth y los servicios de ubicación están desactivados en el dispositivo móvil

Si realiza la configuración con un dispositivo móvil, active el Bluetooth y los servicios de localización. Esto ayuda al software a detectar su red y su impresora.

Nota: durante el proceso de configuración, no se determina su ubicación ni se envía ningún dato de su ubicación a HP.

Soporte exclusivo de HP+



Póngase en contacto con nuestros expertos para obtener soporte técnico gratuito en este sitio web.*

*El soporte técnico varía según el país o región. Visite el sitio web para obtener más información al respecto.



hp.com/plus-support

Painel de Controle



Botão e luz **Sem fio**



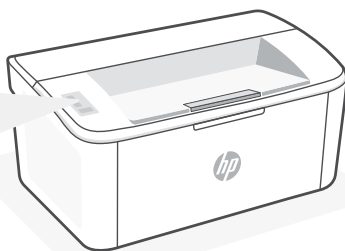
Botão **Retomar/Cancelar**



Luz de **atenção**



Botão **Liga/Desliga**



Padrões de luzes



Pronto



Processando




Inicializando, limpando



ou resfriando

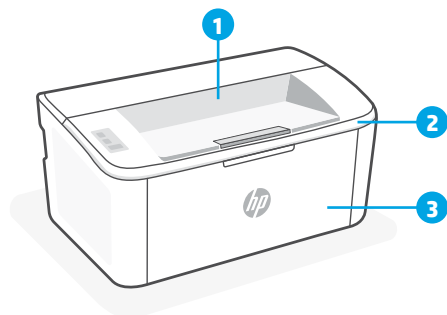


Erro, alimentação manual, frente e verso manual, cartucho com pouca tinta ou sem papel

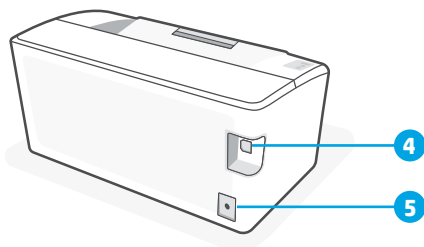
Se estiver piscando rapidamente, pressione  para continuar a imprimir ou imprima a página de informações

Para obter uma lista completa dos padrões de luz, consulte o guia do usuário em: hp.com/support.

Recursos da impressora



- 1 Compartimento de saída
- 2 Porta de acesso aos cartuchos
- 3 Porta frontal e bandeja de entrada



- 4 Porta USB
- 5 Fonte de alimentação



Não use USB para configuração



As impressoras com uma etiqueta cobrindo a porta USB devem ser configuradas com o HP Smart e uma conexão com a Internet. Após a configuração, você pode imprimir usando um cabo USB, se necessário, mas a impressora também deve permanecer conectada à Internet. Remova a etiqueta para descobrir a porta USB quando necessário.

Ajuda e dicas para Wi-Fi e conexões

Se o software não encontra a impressora durante a configuração, verifique o seguinte para resolver o problema:

Possível problema	Solução
O tempo do modo de configuração do Wi-Fi da impressora expirou	Se a luz da conexão sem fio não estiver piscando na cor azul, pode ser que a impressora não esteja no modo de configuração do Wi-Fi. Reiniciar o modo de configuração: <ol style="list-style-type: none">1. Mantenha pressionado  no painel de controle até a luz  começar a piscar, e depois liberte o botão.2. Aguarde a reinicialização da impressora.3. Abra o aplicativo HP Smart e adicione a impressora. Se necessário, deslize o dedo para a direita/esquerda no topo da tela inicial para encontrar a opção Adicionar Impressora.
Computador ou dispositivo móvel longe demais da impressora	Aproxime o computador ou o dispositivo móvel da impressora. Seu dispositivo pode estar fora do alcance do sinal de Wi-Fi da impressora.
Computador conectado a uma Rede Privada Virtual (VPN) ou rede de trabalho remota	Desconecte-se da VPN antes de instalar o software HP Smart. Não é possível instalar apps da Microsoft Store quando você está conectado a uma VPN. Conecte-se à VPN novamente depois de terminar a configuração da impressora. Nota: avalie seu local e a segurança da rede Wi-Fi antes de desconectar-se de uma VPN.
Wi-Fi desligado no computador (computador conectado por Ethernet)	Se o computador estiver conectado pela Ethernet, ative o Wi-Fi dele enquanto configura a impressora. Desconecte o cabo de Ethernet temporariamente para concluir a configuração por Wi-Fi.
O Bluetooth e os serviços de localização estão desativados no seu dispositivo móvel	Se estiver usando um dispositivo móvel, ative o Bluetooth e os serviços de localização. Isso ajuda o software a encontrar sua rede e a impressora. Nota: sua localização não será determinada e nenhuma informação desse tipo será enviada para a HP como parte do processo de configuração.



Suporte exclusivo HP+

Para receber um suporte extra, fale com nossos especialistas neste site.*

*A disponibilidade varia de acordo com o país/região. Acesse o site para ver mais informações.



hp.com/plus-support

Bedieningspaneel



Knop en lampje voor **draadloze communicatie**



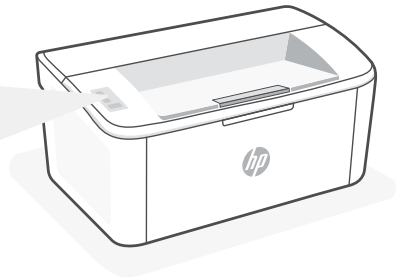
Knop **Hervatten/Annuleren**



Waarschuwinglampje



Aan-uitknop



LED-patronen



Gereed



Bezig met verwerken




Bezig met initialiseren,



reinigen of afkoelen

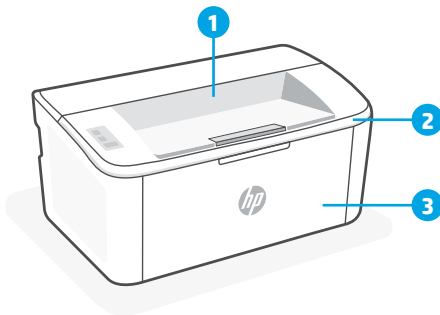


Fout, handmatige invoer, handmatig dubbelzijdig, cartridge bijna leeg of papier op

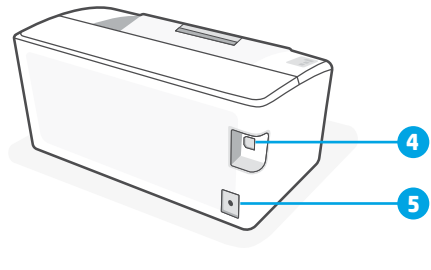
Druk bij snel knipperen op  om door te gaan met afdrukken of om de informatiepagina af te drukken

Raadpleeg de gebruikershandleiding op hp.com/support voor een volledige lijst met lichtpatronen.

Printervoorzieningen



- 1 Uitvoerbak
- 2 Toegangsklep voor cartridges
- 3 Klep aan de voorzijde en invoerlade



- 4 USB-poort
- 5 Voedingsaansluiting

Gebruik de USB-poort niet voor installatie



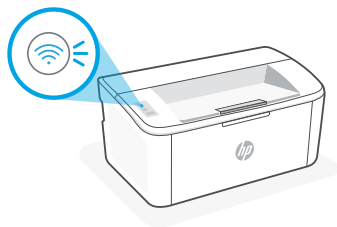
Printers met een label dat de USB-poort afdekt, moeten worden geïnstalleerd via HP Smart en een internetverbinding. Na het installeren kunt u indien gewenst afdrukken via een USB-kabel; de printer moet echter ook verbonden blijven met internet. Verwijder het label om indien nodig toegang te krijgen tot de USB-poort.

Hulp en tips voor wifi en connectiviteit

Als de software uw printer tijdens de installatie niet kan vinden, controleert u de volgende problemen om het probleem op te lossen.

Mogelijk probleem

Time-out in de wifi-installatiemodus van de printer



Oplossing

Als de knop Draadloos niet blauw knippert, staat de printer mogelijk niet in de wifi-installatiemodus. Start de installatiemodus opnieuw op:

1. Houd  op het bedieningspaneel ingedrukt totdat het  lampje begint te knipperen, en laat de knop dan los.
2. Wacht tot de printer is opgestart.
3. Open de HP Smart-app en voeg de printer toe. Veeg zo nodig naar rechts/links bovenaan het startscherm om de optie Printer toevoegen te vinden.

Opmerking: Alleen 2,4 GHz-verbinding wordt ondersteund.

Computer of mobiel apparaat te ver van de printer

Plaats uw computer of mobiele apparaat dichterbij de printer. Uw apparaat bevindt zich mogelijk buiten het bereik van het wifisignaal van de printer.

Computer verbonden met een Virtueel Particulier Network (VPN) of extern bedrijfsnetwerk

Verbreek de VPN-verbinding voordat u de HP Smart-software installeert. Met een VPN-verbinding kunt u geen apps installeren vanuit de Microsoft Store. Maak opnieuw verbinding met het VPN nadat de installatie van de printer is voltooid.

Opmerking: Houd rekening met uw locatie en beveiliging van het wifinetwerk voordat u de VPN-verbinding verbreekt.

Wifi uitgeschakeld op de computer (computer verbonden via ethernet)

Als uw computer via ethernet is verbonden, schakelt u de wifi van de computer in tijdens het instellen van de printer. Koppel de ethernetkabel tijdelijk los om de installatie via wifi te voltooien.

Bluetooth en locatieservices zijn uitgeschakeld op uw mobiele apparaat

Schakel Bluetooth en locatieservices in als u de installatie uitvoert op een mobiel apparaat. Zo kan de software uw netwerk en printer vinden.

Opmerking: Uw locatie wordt niet vastgesteld en er worden geen locatiegegevens verzonden naar HP als onderdeel van het installatieproces.



Exclusieve HP+ support

Gratis ondersteuning als u contact opneemt met onze experts op deze website.*

*Ondersteuning verschilt per land/regio. Ga naar de website voor meer informatie.



hp.com/plus-support

Kontrollpanel



Knapp och indikator för **Trådlös anslutning**



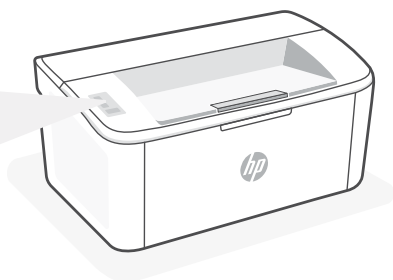
Knappen **Fortsätt/Avbryt**



Varningsindikator



Ström-knapp



Lampmönster



Klar



Bearbetar




Initierar, rengör eller



svalnar

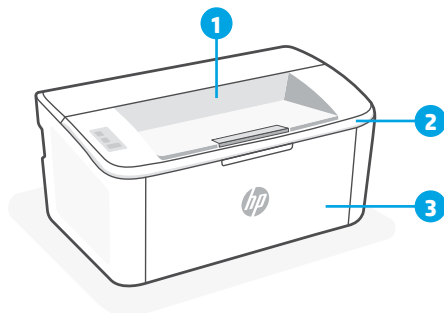


Fel, manuell matning, manuell dubbelsidig utskrift, patronen är mycket låg eller slut på papper

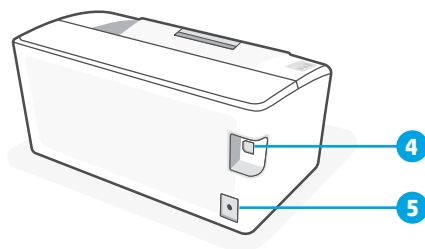
Om den blinkar snabbt ska du trycka på  för att fortsätta skriva ut eller för att skriva ut informationssidan

Se användarhandboken på: hp.com/support för en komplett lista över ljusmönster.

Skrivarfunktioner



- 1 Utmatningsfack
- 2 Åtkomstlucka till toner
- 3 Främre lucka och inmatningsfack



- 4 USB-port
- 5 Strömanslutning

Använd inte USB för konfigurering



Skrivare med en etikett som täcker USB-porten måste konfigureras med HP Smart och en internetanslutning. Efter konfigurationen kan du skriva ut med en USB-kabel om det behövs men skrivaren måste även vara ansluten till Internet. Ta bort etiketten för att skapa åtkomst till USB-porten vid behov.

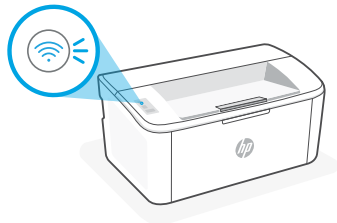
Hjälp och tips för Wi-Fi och anslutningar

Om programvaran inte hittar din skrivare under installationen ska du kontrollera följande för att lösa problemet.



Möjliga problem

Lösning

Skrivarens Wi-Fi-inställningsläge har gått ut



Om lampan Trådlöst inte blinkar blått kanske skrivaren inte är i Wi-Fi-inställningsläge. Starta om inställningsläget:

1. Håll intryckt  på kontrollpanelen och släpp knappen när  lampan börjar blinka.
2. Vänta medan skrivaren startas om.
3. Öppna appen HP Smart och lägg till skrivaren. Svep vid behov åt höger/vänster högst upp på startsidan för att hitta alternativet Lägg till skrivare.

Obs! Endast anslutning till 2,4 GHz-bandet stöds.

Datorn eller den mobila enheten är för långt från skrivaren

Flytta datorn eller den mobila enhet närmare skrivaren. Enheten kan vara utanför räckvidden för skrivarens Wi-Fi-signal.

Datorn är ansluten till ett virtuellt privat nätverk (VPN) eller fjärranslutet företagsnätverk

Koppla bort från ett VPN innan du installerar programvaran HP Smart. Du kan inte installera appar från Microsoft Store när du är anslutna till ett VPN. Anslut till ditt VPN igen efter att skrivarinstallationen är klar.

Observera: Tänk på din plats och säkerheten i Wi-Fi-nätverket innan du kopplar från ett VPN.

Wi-Fi-anslutningen på datorn är avstängd (dator ansluten via Ethernet)

Om dator är ansluten via Ethernet ska du aktivera datorns Wi-Fi medan du installerar skrivaren. Koppla tillfälligt bort Ethernet-kabeln för att slutföra installationen via Wi-Fi.

Bluetooth och platstjänster stängs av på din mobila enhet

Slå på Bluetooth och platstjänster om du installerar med en mobil enhet. Detta hjälper applikationen hitta ditt nätverk och skrivare.

Observera: Din plats fastställs inte och ingen platsinformation skickas till HP som en del av installationsprocessen.

Exklusiv HP+ -support



Kontakta våra experter på den här webbplatsen för att få kostnadsfri support.*

*Support varierar mellan länder/regioner. Besök webbplatsen för mer information.



hp.com/plus-support

Kontrollpanel



Trådløs-knapp og -lampe



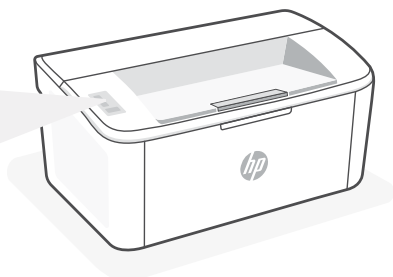
Gjenoppta/Avbryt-knapp



Varsellampe



Av/på-knapp



Lysmønstre



Klar



Behandler




Initialisering, rengjøring



eller nedkjøling

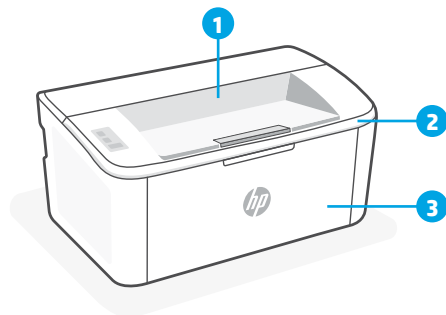


Feil, manuell mating, manuell tosidig utskrift, blekkpatron veldig lav eller tom for papir

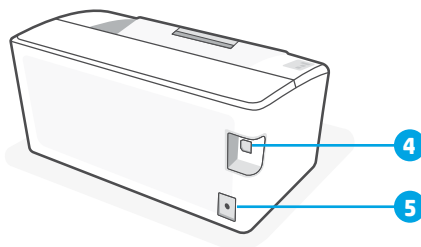
Hvis den blinker raskt, trykker du på  for å fortsette utskriften eller skrive ut en informasjonsside

For en fullstendig liste over lysmønstre, kan du se i brukerhåndboken på: hp.com/support.

Skriverfunksjoner



- 1 Utskuff
- 2 Blekkpatrondeksel
- 3 Frontdør og innskuff



- 4 USB-port
- 5 Strømtilkobling



Ikke bruk USB til oppsett



Skrivere der en etikett dekker USB-porten må konfigureres med HP Smart og en internett-tilkobling. Etter oppsettet kan du skrive ut med en USB-kabel om nødvendig, men skriveren må også være tilkoblet internett. Fjern etiketten for å avdekke USB-porten når det er nødvendig.

Hjelp og tips for Wi-Fi og tilkobling

Hvis programvaren ikke finner skriveren under oppsettet, sjekker du følgende forhold for å løse problemet.

Potensielt problem	Løsning
Tidsavbrudd for skriverens Wi-Fi-oppsettmodus	Hvis trådløs-lampen ikke blinker blått, kan det hende at skriveren ikke er i Wi-Fi-oppsettmodus. Start oppsettmodus på nytt: <ol style="list-style-type: none">Trykk og hold  på kontrollpanelet til -lyset begynner å blinke, og slipp deretter opp knappen.Vent til skriveren har startet på nytt.Åpne HP Smart-appen og legg til skriveren. Om nødvendig kan du sveipe til høyre / venstre øverst på hjemskjermen for å finne alternativet Legg til skriver. <p>Merk: Kun 2,4 GHz tilkobling støttes.</p>
Datamaskin eller mobilenhet for langt unna skriveren	Flytt datamaskin eller mobilenhet nærmere skriveren. Enheten kan være utenfor rekkevidden til skriverens Wi-Fi-signal.
Datamaskin er koblet til et Virtual Private Network (VPN) eksternt jobbnettverk	Koble fra et VPN før du installerer HP Smart-programvaren. Du kan ikke installere apper fra Microsoft Store når du er tilkoblet et VPN. Koble til VPN igjen etter at du har fullført skriveroppsettet. <p>Merk: Vurder plasseringen og sikkerheten til Wi-Fi-nettverket før du kobler fra et VPN.</p>
Wi-Fi slått av på datamaskin (datamaskin koblet til med Ethernet)	Hvis datamaskinen er koblet til med Ethernet, slår du på datamaskinens Wi-Fi mens du konfigurerer skriveren. Koble fra Ethernet-kabelen midlertidig for å fullføre oppsettet over Wi-Fi.
Bluetooth og plasseringstjenester er slått av på mobilenheten	Hvis du konfigurerer med en mobilenhet, slår du på Bluetooth og plasseringstjenester. På denne måten kan programvaren finne nettverket og skriveren din. <p>Merk: Plasseringen din blir ikke bestemt. Ingen plasseringsinformasjon blir sendt til HP som en del av oppsettprosessen.</p>



Eksklusiv HP+-støtte

Få gratis støtte ved å kontakte ekspertene våre via dette nettstedet.*

*Kundestøtte varierer med land/region. Du finner mer informasjon på nettstedet.



hp.com/plus-support

Kontrolpanel



Trådløs



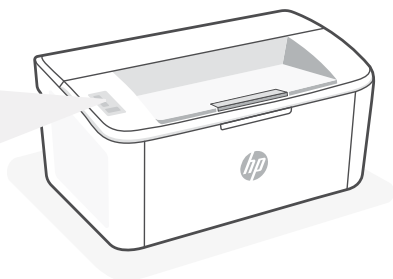
Genoptag/Annuler



Advarselsindikator



Tænd/sluk



Indikatormønstre



Klar



Behandler



Initialiserer, renser eller



køler ned

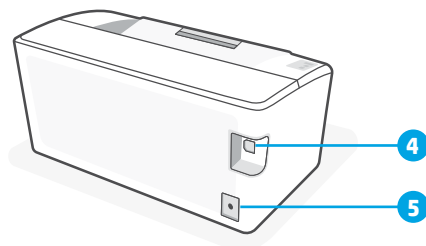
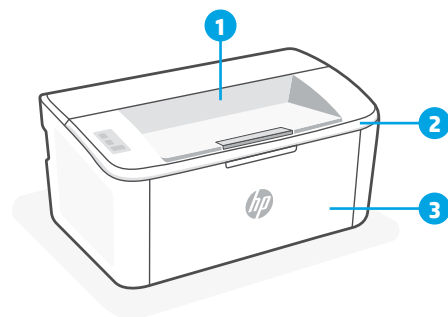


Fejl, manuel fødnings, manuel dupleks, meget lavt blækindhold eller ikke mere papir

Hvis den blinker hurtigt, skal du trykke på for at fortsætte med at udskrive eller for at udskrive oplysningssiden

For at få en fuld liste over indikatormønstre, se brugervejledningen på: hp.com/support.

Printerfunktioner



1 Udbakke

2 Blækpatrondæksel

3 Forreste låge og papirbakke

4 USB-port

5 Strømforsindelse


Brug ikke USB-tilslutning ved opsætning



Printere med et mærkat, som dækker USB-porten, skal opsættes med HP Smart og en forbindelse til internettet. Efter at opsætningen er udført, kan du udskrive med printeren forbundet via et USB-kabel, hvis du har brug for det, men printeren skal forblive forbundet til internettet. Fjern mærket fra USB-porten for at gøre den tilgængelig, hvis der er brug for det.

Hjælp og tips til Wi-Fi og tilslutning

Hvis softwaren ikke kan finde din printer i forbindelse med opsætningen, skal du tjekke følgende forhold for at løse problemet.

Muligt problem	Løsning
Printerens Wi-Fi-opsætningstilstand er udløbet	Hvis Trådløs-knappen ikke blinker blå, er printeren muligvis ikke i Wi-Fi-opsætningstilstand. Genstart opsætningstilstand: <ol style="list-style-type: none">1. Tryk og hold  på instrumentpanelet nede indtil !-lyset begynder at blinke, og slip derefter knappen.2. Vent på, at printeren genstarter.3. Åbn HP Smart-appen og tilføj printeren. Hvis det er nødvendigt, kan du stryge højre/venstre øverst på startskærmen for at finde funktionen Tilføj printer. Bemærk: Kun 2,4 GHz forbindelse understøttes.
Computer eller mobilenhed er for langt væk fra printeren	Flyt din computer eller mobilenhed tættere på printeren. Din enhed skal være indenfor Wi-Fi-signalets rækkevidde.
Computeren skal have forbindelse til et Virtuelt privat netværk (VPN) eller et tændt netværk med fjernadgang	Afbryd forbindelsen til VPN, inden du installerer HP Smart-softwaren. Du kan ikke installere apps fra Microsoft Store, når der er oprettet forbindelse til VPN. Opret forbindelse til VPN, når du har afsluttet printeropsætningen. Bemærk: Overvej din placering og sikkerheden ved Wi-Fi-netværket, inden du afbryder forbindelsen til en VPN.
Wi-Fi er slået fra på computeren (computer forbundet via Ethernet)	Hvis din computer er tilsluttet via Ethernet, skal du slukke for computerens Wi-Fi, mens du sætter din printer op. Fjern midlertidigt Ethernet-kablet for at afslutte opsætning via Wi-Fi.
Bluetooth- og placering er slået fra på din mobilenhed	Hvis du bruger en mobilenhed til opsætningen, skal du slå Bluetooth og placering til. Dette gør det nemmere for softwaren at finde dit netværk og din printer. Bemærk: Din placering og dine oplysninger om placering bliver sendt til HP som en del af opsætningen.



Exclusive HP+ Support

Få gratis support ved at kontakte en af vores eksperter på webstedet*

*Support afhænger af land/område. Se webstedet for at få flere oplysninger.



hp.com/plus-support

Ohjauspaneeli



Langattoman yhteyden painike ja merkkivalo



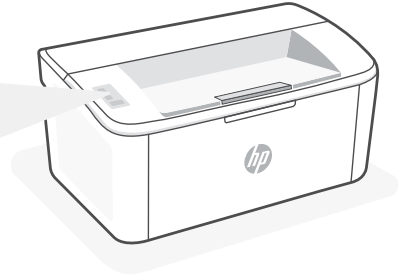
Jatka-/Peruuta-painike



Huomio-merkkivalo



Virtapainike



Valojen palaminen



Valmis



Käsitellään



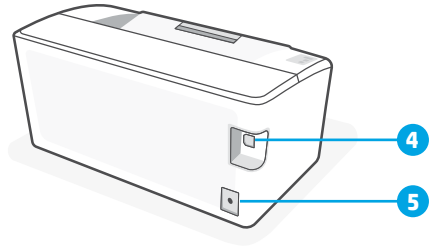
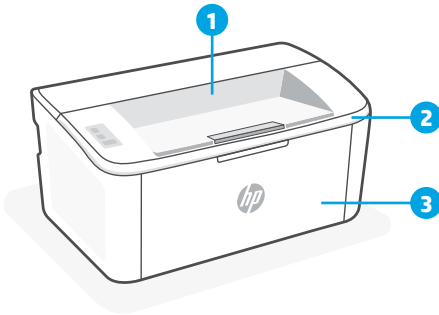
Alustetaan, puhdistetaan tai jäädytetään



Virhe, manuaalinen syöttö, manuaalinen kaksipuolinen tulostus, kasetti vähissä tai paperi lopussa
Jos valo vilkkuu nopeasti, jatka tulostamista tai tulosta tietosivu painamalla

Kattava luettelo tulostimen merkkivalokuvioista on käyttöoppaassa osoitteessa hp.com/support.

Tulostimen ominaisuudet



1 Tulostelokero

2 Tulostuskasettien suojakansi

3 Etuluukku ja syöttölokero

4 USB-liitäntä

5 Virtaliitäntä

Älä käytä asennukseen USB-yhteyttä



Tulostimet, joiden USB-liitännän päällä on tarra, pitää asentaa HP Smart -sovelluksen ja Internet-yhteyden avulla. Asennuksen jälkeen laitteella voi tarvittaessa tulostaa USB-kaapelilla, mutta tulostimella pitää edelleen olla myös Internet-yhteys. Paljasta USB-liitäntä tarvittaessa irrottamalla tarra.

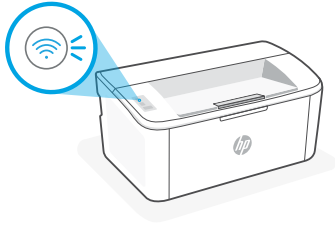
Ohjeita ja vinkkejä Wi-Fi-toiminnon ja liitettävyyden käyttöön

Jos ohjelmisto ei löydä tulostintasi määrittämisen aikana, ratkaise ongelma tarkistamalla seuraavat asiat.



Mahdollinen ongelma

Ratkaisu

Tulostimen Wi-Fi-määrittämisen aikakatkaisu



Jos langattoman yhteyden valo ei vilku sinisenä, tulostin ei ehkä ole Wi-Fi-määrittämistilassa. Käynnistä määrittämistilaa uudelleen:

1. Paina  ohjauspaneelissa, kunnes valo  alkaa vilkkua. Vapauta sitten painike.
2. Odota, että tulostin käynnistyy uudelleen.
3. Avaa HP Smart -sovellus ja lisää tulostin. Etsi Lisää tulostin -vaihtoehto tarvittaessa pyyhkäisemällä aloitusnäytön yläosassa oikealle/vasemmalle.

Huomautus: Ainoastaan 2.4 GHz:n yhteys on tuettu.

Tietokone tai mobiililaitte on liian kaukana tulostimesta.

Siirrä tietokone tai mobiililaitte lähemmäksi tulostinta. Laitteesi ei ehkä ole tulostimen Wi-Fi-signaalin kantamalla.

Tietokone on yhdistetty VPN-palveluun (Virtual Private Network) tai etätyöverkkoon

Katkaise yhteys VPN-palveluun ennen HP Smart -ohjelmiston asennusta. Sovelluksia ei voi asentaa Microsoft Store -kaupasta, kun tietokone on yhdistetty VPN-palveluun. Yhdistä VPN-palveluun uudelleen tehtyäsi tulostimen määrittämisen valmiiksi.

Huomautus: Harkitse sijaintiasi ja Wi-Fi-verkon suojausta ennen yhteyden katkaisemista VPN-palveluun.

Wi-Fi kytketty pois päältä tietokoneessa (tietokoneessa on Ethernet-yhteys)

Jos tietokoneessasi on Ethernet-yhteys, kytke tietokoneen Wi-Fi-yhteys päälle tulostimen määrittämistä varten. Irrota Ethernet-kaapeli tilapäisesti, jotta voit tehdä määrittämisen Wi-Fi-yhteyden kautta.

Bluetooth- ja sijaintipalvelut on poistettu käytöstä mobiililaitteessasi.

Jos käytät määrittämisessä mobiililaitetta, kytke päälle Bluetooth ja sijaintipalvelut. Se auttaa ohjelmistoa löytämään verkkosi ja tulostimen.

Huomautus: Sijaintiasi ei selvitetä eikä sijaintitietoja lähetetä HP:lle osana määrittämisprosessia.

HP+-tuki vain tilaajille



Hanki tilaukseen kuuluvaa tukea ottamalla yhteyttä asiantuntijoihimme tässä verkkosivustossa.*

*Saatavuus vaihtelee maa-/aluekohtaisesti. Lisätietoja saa verkkosivustosta.



hp.com/plus-support

Panel sterowania



Przycisk i wskaźnik
Bezprzewodowe



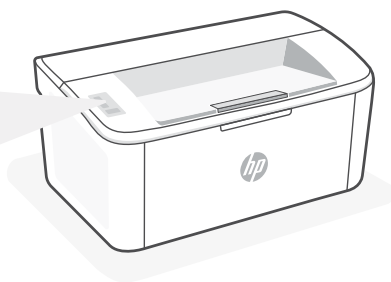
Przycisk **Wznów/Anuluj**



Wskaźnik **Uwaga**



Przycisk **Zasilanie**



Znaczenie wskaźników



Stan gotowości



Przetwarzanie




Inicjowanie, czyszczenie



lub chłodzenie

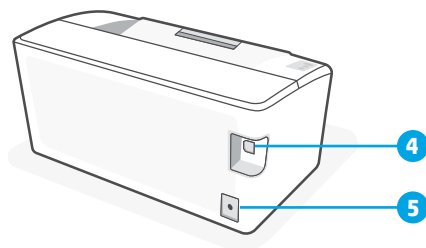
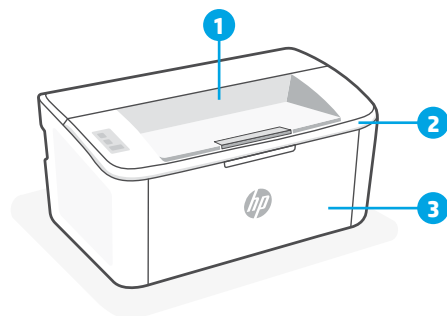


Błąd, podawanie ręczne, ręczny
dupleks, bardzo niski poziom tuszu w
pojemniku lub brak papieru

Jeśli miga szybko, naciśnij przycisk ,
aby kontynuować drukowanie lub
wydrukować stronę informacyjną

Pełną listę układów świecenia wskaźników można znaleźć w podręczniku użytkownika na stronie:
hp.com/support.

Funkcje drukarki



1 Zasobnik wyjściowy

2 Drzwiczki dostępu do pojemników z tuszem

3 Przednie drzwi i podajnik wejściowy

4 Port USB

5 Gniazdo zasilania

Podczas konfiguracji nie korzystaj z USB



Drukarki z naklejką zastępującą port USB należy konfigurować przy użyciu aplikacji HP Smart i połączenia internetowego. Po konfiguracji można w razie potrzeby drukować z wykorzystaniem kabla USB, jednakże drukarka musi także pozostać połączona z Internetem. W razie potrzeby zdejmij naklejkę, aby odsonić port USB.

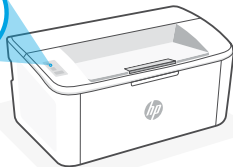
Pomoc i wskazówki dotyczące sieci Wi-Fi i łączności

Jeżeli oprogramowanie nie może znaleźć drukarki podczas konfiguracji, sprawdź następujące elementy, aby rozwiązać problem.



Potencjalny problem

Rozwiązanie

Upłynął limit czasu trybu konfiguracji przez sieć Wi-Fi



Jeżeli wskaźnik połączenia bezprzewodowego nie miga na niebiesko, drukarka może nie działać w trybie konfiguracji przez sieć Wi-Fi. Uruchom ponownie tryb konfiguracji:

1. Naciśnij i przytrzymaj przycisk  na panelu sterowania, aż kontrolka  zacznie migać, a następnie zwolnij przycisk.
2. Poczekaj na ponowne uruchomienie drukarki.
3. Otwórz aplikację HP Smart i dodaj drukarkę. W razie potrzeby przesunij palcem w lewo / w prawo u góry ekranu głównego, aby znaleźć opcję Dodaj drukarkę.

Uwaga: Obsługiwane jest tylko pasmo 2,4 GHz.

Komputer lub urządzenie mobilne znajduje się zbyt daleko od drukarki

Przenieś komputer lub urządzenie mobilne bliżej drukarki. Urządzenie może być poza zasięgiem sygnału sieci Wi-Fi drukarki.

Komputer jest podłączony do wirtualnej sieci prywatnej (VPN) lub sieci pracy zdalnej

Przed zainstalowaniem oprogramowania HP Smart odłącz się od sieci VPN. Jeżeli nawiązano połączenie z siecią VPN, nie można instalować aplikacji ze sklepu Microsoft Store. Po zakończeniu konfiguracji drukarki połącz się ponownie z siecią VPN.

Uwaga: Przed odłączeniem od sieci VPN sprawdź lokalizację i zabezpieczenia sieci Wi-Fi.

Interfejs Wi-Fi jest wyłączony na komputerze (komputer jest połączony przez sieć Ethernet)

Jeżeli komputer jest połączony przez sieć Ethernet, włącz interfejs Wi-Fi podczas konfigurowania drukarki. Tymczasowo odłącz kabel Ethernet, aby dokończyć konfigurację przez sieć Wi-Fi.

Interfejs Bluetooth i usługi lokalizacji są wyłączone na urządzeniu mobilnym

W przypadku konfiguracji za pomocą urządzenia mobilnego, włącz interfejs Bluetooth i usługi lokalizacji. Ułatwi to oprogramowaniu znalezienie sieci i drukarki.

Uwaga: W ramach procesu konfiguracji nie jest określana lokalizacja użytkownika, a informacje o lokalizacji nie są przesyłane do firmy HP.



Wyjątkowe wsparcie HP+

Uzyskaj dodatkowe wsparcie, kontaktując się z naszymi ekspertami na tej stronie internetowej.*

*Wsparcie jest różne w zależności od kraju/regionu.

Więcej informacji można znaleźć na stronie internetowej.



hp.com/plus-support

Πίνακας ελέγχου



Κουμπί και φωτεινή ένδειξη
ασύρματης σύνδεσης



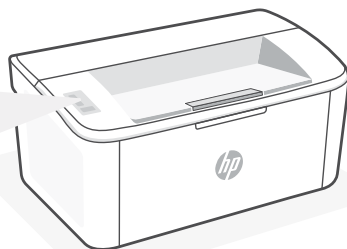
Κουμπί **συνέχισης/ακύρωσης**



Φωτεινή ένδειξη **προσοχής**



Κουμπί **λειτουργίας**



Συνδυασμοί φωτεινών ενδείξεων



Έτοιμος



Γίνεται επεξεργασία



Γίνεται εκκίνηση,
καθαρισμός ή ψύξη

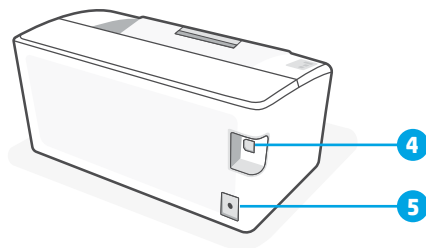
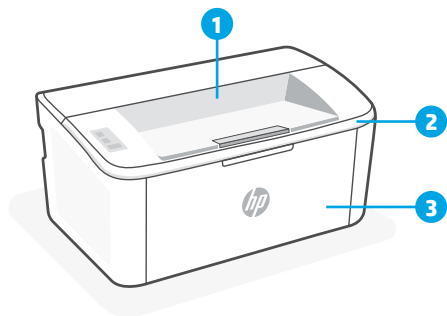


Σφάλμα, μη αυτόματη τροφοδοσία, μη αυτόματη εκτύπωση δύο όψεων, πολύ χαμηλή στάθμη δοχείου ή το χαρτί έχει εξαντληθεί

Αν αναβοσβήνει γρήγορα, πατήστε για να συνεχίσετε να εκτυπώνετε ή να εκτυπώσετε τη σελίδα πληροφοριών

Για να δείτε μια ολοκληρωμένη λίστα με τα μοτίβα των φωτεινών ενδείξεων, ανατρέξτε στον Οδηγό χρήσης στη διεύθυνση hp.com/support.

Χαρακτηριστικά εκτυπωτή



- 1 Θήκη εξόδου
- 2 Θύρα πρόσβασης δοχείων
- 3 Μπροστινή θύρα και δίσκος εισόδου

- 4 Θύρα USB
- 5 Σύνδεση τροφοδοσίας

Μην χρησιμοποιείτε μονάδα USB για τη ρύθμιση



Οι εκτυπωτές με καλυμμένη τη θύρα USB από ετικέτα πρέπει να ρυθμιστούν μέσω του HP Smart και μιας σύνδεσης Internet. Μετά τη ρύθμιση, μπορείτε να εκτυπώσετε χρησιμοποιώντας καλώδιο USB εάν είναι απαραίτητο, αλλά ο εκτυπωτής θα πρέπει να παραμείνει συνδεδεμένος στο Internet. Αφαιρέστε την ετικέτα για να ξεσκεπάσετε τη θύρα USB όταν χρειαστεί.

Βοήθεια και συμβουλές για το Wi-Fi και τη συνδεσιμότητα



Εάν το λογισμικό δεν έχει δυνατότητα εντοπισμού του εκτυπωτή σας κατά τη ρύθμιση, ελέγξτε τις παρακάτω συνθήκες για να επιλύσετε το πρόβλημα.

Πιθανό πρόβλημα

Λύση

Το χρονικό όριο της λειτουργίας ρύθμισης Wi-Fi του εκτυπωτή έληξε

Εάν η φωτεινή ένδειξη ασύρματης λειτουργίας δεν αναβοσβήνει με μπλε χρώμα, ο εκτυπωτής ενδέχεται να μην βρίσκεται σε λειτουργία ρύθμισης Wi-Fi. Επανεκκινήστε τη λειτουργία ρύθμισης:

1. Πατήστε παρατεταμένα το εικονίδιο  στον πίνακα ελέγχου, μέχρι να αρχίσει να αναβοσβήνει η φωτεινή ένδειξη του , και έπειτα απελευθερώστε το κουμπί.
2. Περιμένετε να γίνει επανεκκίνηση του εκτυπωτή.
3. Ανοίξτε την εφαρμογή HP Smart και προσθέστε τον εκτυπωτή. Αν χρειάζεται, σύρετε το δάχτυλό σας προς τα αριστερά/δεξιά στο επάνω μέρος της αρχικής οθόνης για να βρείτε την επιλογή "Προσθήκη εκτυπωτή".

Σημείωση: Υποστηρίζεται μόνο η σύνδεση 2.4 GHz.

Ο υπολογιστής ή η φορητή συσκευή είναι πολύ μακριά από τον εκτυπωτή

Μεταφέρετε τον υπολογιστή ή τη φορητή συσκευή πιο κοντά στον εκτυπωτή. Η συσκευή σας ενδέχεται να βρίσκεται εκτός του εύρους σήματος Wi-Fi του εκτυπωτή.

Ο υπολογιστής είναι συνδεδεμένος σε εικονικό ιδιωτικό δίκτυο (VPN) ή απομακρυσμένο εταιρικό δίκτυο

Πραγματοποιήστε αποσύνδεση από το VPN πριν την εγκατάσταση του λογισμικού HP Smart. Δεν μπορείτε να εγκαταστήσετε εφαρμογές από το Microsoft Store όταν είστε συνδεδεμένοι σε VPN. Συνδεθείτε ξανά στο VPN αφού ολοκληρώσετε τη ρύθμιση εκτυπωτή.

Σημείωση: Ελέγξτε τη θέση σας και την ασφάλεια του δικτύου Wi-Fi πριν την αποσύνδεση από VPN.

Το Wi-Fi δεν είναι ενεργοποιημένο στον υπολογιστή (ο υπολογιστής είναι συνδεδεμένος μέσω Ethernet)

Εάν ο υπολογιστής σας είναι συνδεδεμένος μέσω Ethernet, ενεργοποιήστε το Wi-Fi του υπολογιστή κατά τη ρύθμιση του εκτυπωτή. Για να ολοκληρώσετε τη ρύθμιση μέσω Wi-Fi, αποσυνδέστε προσωρινά το καλώδιο Ethernet.

Το Bluetooth και οι υπηρεσίες τοποθεσίας είναι απενεργοποιημένες στη φορητή σας συσκευή

Εάν πραγματοποιείτε ρύθμιση μέσω φορητής συσκευής, ενεργοποιήστε το Bluetooth και τις υπηρεσίες τοποθεσίας. Έτσι δίνεται η δυνατότητα στο λογισμικό να εντοπίσει το δίκτυο και τον εκτυπωτή σας.

Σημείωση: Η τοποθεσία σας δεν καθορίζεται και δεν αποστέλλονται πληροφορίες τοποθεσίας στην HP ως μέρος της διαδικασίας ρύθμισης.

Αποκλειστική Υποστήριξη HP+

Λάβετε δωρεάν υποστήριξη επικοινωνώντας με τους ειδικούς μας σε αυτήν την τοποθεσία web.*

*Η υποστήριξη διαφέρει ανάλογα με τη χώρα/περιοχή. Για περισσότερες πληροφορίες, επισκεφτείτε την τοποθεσία web.



hp.com/plus-support

Контролен панел



Бутон и индикатор за **безжична връзка**



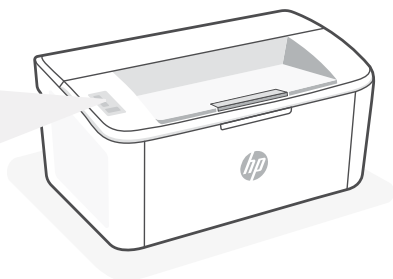
Бутон за **възобновяване/отмяна**



Индикатор за **внимание**



Бутон за **захранването**



Светлинни индикации



Готово




Обработване



Инициализиране, почистване или охлаждане

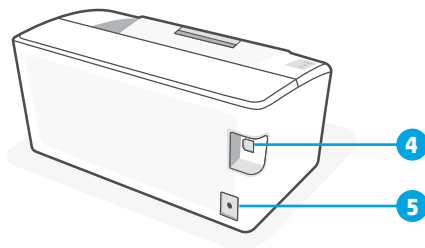
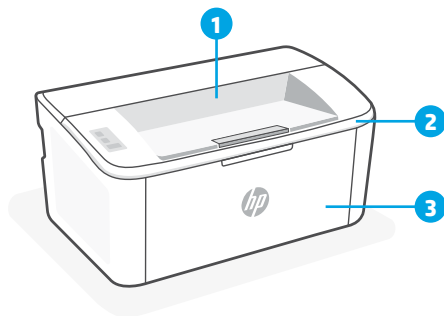


Грешка, ръчно захранване, ръчно двустранно, много ниско ниво на касетата или няма хартия

Ако премигва бързо, натиснете , за да продължите да печатате или за да отпечатате информационната страница

За пълния списък на светлинните шаблони вижте ръководствата на потребителя на адрес: hp.com/support.

Функции на принтера



1 Изходна касета

2 Вратичка за достъп до касетите

3 Предна вратичка и изходна тава

4 USB порт

5 Връзка към захранването

Не използвайте USB за конфигурацията



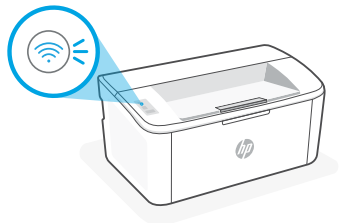
Принтери с етикет, покриващ USB порта, трябва да се конфигурират с HP Smart и интернет връзка. След конфигуриране можете да отпечатвате с USB кабел, ако е необходимо, но принтерът трябва да остане свързан към интернет. Премахнете етикета, за да не покрива USB порта, когато е нужно.

Помощ и съвети за Wi-Fi и свързаността

Ако софтуерът не може да открие принтера по време на конфигурацията, проверете следните състояния, за да решите проблема.



Възможен проблем

Времето за изчакване на режима за конфигуриране на Wi-Fi мрежата на принтера е изтекло



Решение

Ако индикаторът за безжична връзка не мига в синьо, принтерът може да не е в режим за конфигуриране на Wi-Fi мрежата. Рестартиране на режима за конфигуриране:

1. Натиснете и задръжте  на контролния панел, докато светлината на  започне да мига, след което пуснете бутона.
2. Изчакайте принтера да се рестартира.
3. Отворете приложението HP Smart и добавете принтера. При необходимост плъзнете вдясно/вляво най-горе на началния екран, за да откриете опцията Добавяне на принтер.

Забележка: Поддържа се само 2,4 GHz връзка.

Компютърът или мобилното устройство е прекалено далече от принтера

Преместете компютъра или мобилното устройство поблизо до принтера. Вашето устройство може да е извън обхвата на Wi-Fi сигнала на принтера.

Компютърът е свързан към виртуална частна мрежа (VPN) или отдалечена служебна мрежа

Прекъснете връзката с VPN, преди да инсталирате софтуера на HP Smart. Не можете да инсталирате приложения от Microsoft Store, когато сте свързани към VPN. Свържете се отново към VPN, след като приключите конфигурацията на принтера.

Забележка: Имайте предвид своето местоположение и сигурността на Wi-Fi мрежата, преди да прекъснете връзката с VPN.

Wi-Fi мрежата е изключена на компютъра (компютърът е свързан чрез Ethernet)

Ако компютърът ви е свързан с Ethernet, включете Wi-Fi мрежата на компютъра, докато конфигурирате принтера. Временно изключете Ethernet кабела, за да завършите настройката през Wi-Fi.

Bluetooth и услугите за местоположение са изключени на мобилното ви устройство

Ако конфигурирате с мобилно устройство, включете Bluetooth и услугите за местоположение. Това ще помогне на софтуера да открие вашата връзка и принтер.

Забележка: Вашето местоположение не се определя и не се изпраща информация относно него на HP като част от процеса на настройка.



Ексклузивна поддръжка за HP+

Получавате допълнителна поддръжка, като се свържете с нашите експерти на този уеб сайт.*

* Поддръжката се различава по държава/регион. Посетете уеб сайта за допълнителна информация.



hp.com/plus-support

Upravljačka ploča



Gumb i žaruljica **Bežično**



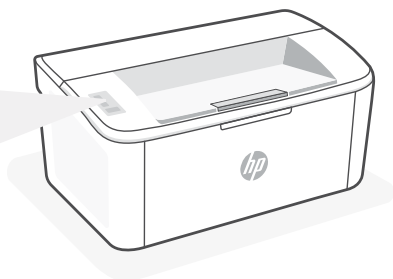
Gumb **Nastavi/odustani**



Žaruljica **upozorenja**



Gumb **napajanja**



Obrasci žaruljica



Spremnio



Obrada




Inicijalizacija, čišćenje ili



hlađenje

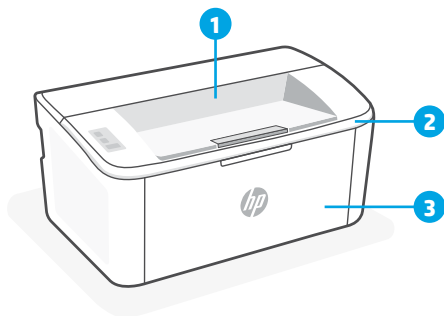


Pogreška, ručno umetanje / obostrani ispis, vrlo niska razina uloška ili nema papira

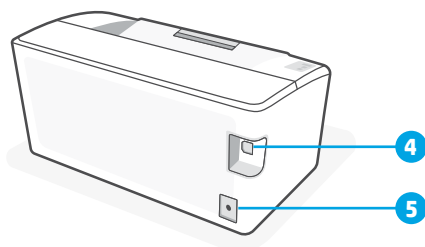
Ako brzo treperi, pritisnite  da biste nastavili s ispisom ili da biste ispisali stranicu s informacijama

Potpuni popis uzoraka svjetla potražite u korisničkom vodiču na adresi: hp.com/support.

Značajke pisača



- 1 Izlazni spremnik
- 2 Vratašca za pristup spremnicima s tintom
- 3 Prednja vratašca i ulazna ladica



- 4 USB priključak
- 5 Priključak za napajanje

Ne koristite USB za postavljanje



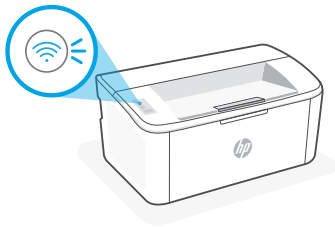
Pisači na kojima naljepnica prekriva USB priključak moraju se postaviti putem servisa HP Smart i internetske veze. Nakon postavljanja po potrebi možete ispisivati putem USB kabela, ali pisač mora ostati i povezan s internetom. Po potrebi pomaknite oznaku da biste otkrili USB priključak.

Pomoć i savjeti za Wi-Fi i uspostavljanje veze

Ako softver tijekom postavljanja ne može pronaći pisač, provjerite sljedeća stanja da biste riješili problem.



Mogući problem

Način postavljanja Wi-Fi veze na pisaču je istekao



Rješenje

Ako žaruljica bežične veze ne treperi plavo, pisač možda nije u načinu postavljanja Wi-Fi veze. Ponovno pokrenite način postavljanja:

1. Pritisnite i držite ikonu  na upravljačkoj ploči dok lampica ikone  ne započne bljeskati, a zatim otpustite gumb.
2. Pričekajte da se pisač ponovno pokrene.
3. Otvorite aplikaciju HP Smart i dodajte pisač. Po potrebi prijedite prstom udesno/ulijevo po vrhu početnog zaslona da biste pronašli mogućnost Add Printer (Dodaj pisač).

Napomena: Podržava se samo veza od 2,4 GHz.

Računalo ili mobilni uređaj predaleko su od pisača

Približite računalo ili mobilni uređaj pisaču. Uređaj je možda izvan dometa signala Wi-Fi mreže pisača.

Računalo povezano privatnom mrežom (VPN-om) ili mrežom za rad s udaljenog mjesta

Prije instalacije softvera HP Smart prekinite vezu s VPN-om. Kada ste povezani s VPN-om ne možete instalirati aplikacije iz trgovine Microsoft Store. Nakon postavljanja pisača ponovno se povežite s VPN-om.

Napomena: prije prekidanja VPN veze razmislite o lokaciji i sigurnosti Wi-Fi mreže.

Wi-Fi je isključen na računalu (računalo je povezano putem Ethernet)

Ako je računalo povezano putem Ethernet, uključite Wi-Fi vezu računala prilikom postavljanja pisača. Privremeno odspojite Ethernet kabel da biste dovršili postavljanje putem Wi-Fi veze.

Na mobilnom su uređaju isključeni Bluetooth i lokacijski servisi

Ako pisač postavljate putem mobilnog uređaja, uključite Bluetooth i lokacijske servise. To će softveru omogućiti pronalaženje mreže i pisača.

Napomena: vaša se lokacija ne određuje tijekom postupka postavljanja te se HP-u ne šalju podaci o lokaciji.

Ekskluzivna HP+ podrška



Da biste dobili besplatnu podršku, obratite se našim stručnjacima na ovom web-mjestu.*

*Podrška se razlikuje ovisno o državi/regiji. Dodatne informacije potražite na web-mjestu.



hp.com/plus-support

Ovládací panel



Tlačítko a kontrolka
bezdrátového připojení



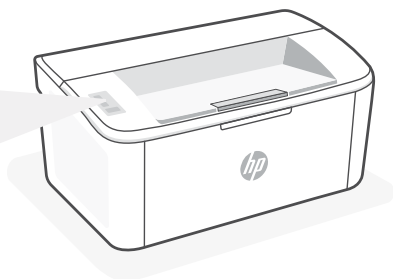
Tlačítko **Pokračovat/zrušit**



Kontrolka **Pozor**



Tlačítko **napájení**



Vizuální signalizace kontrolky



Připraveno




Zpracovávání



Inicializace, čištění nebo
ochlazování

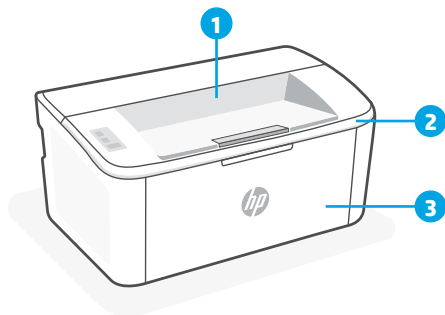


Chyba, ruční podávání, ruční
oboustranný tisk, velmi nízká hladina
toneru nebo došel papír

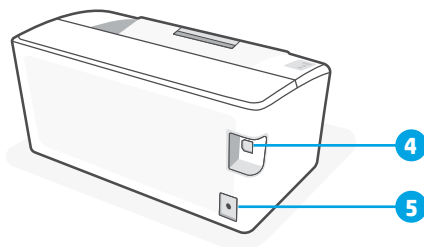
Pokud rychle bliká, stiskněte 
pro pokračování tisku nebo vytištění
informační stránky

Úplný seznam vizuálních signalizací kontrolky naleznete v uživatelské příručce na stránce: hp.com/support.

Popis tiskárny



- 1 Výstupní přihrádka
- 2 Dvířka pro přístup ke kazetě
- 3 Přední dvířka a vstupní zásobník



- 4 Port USB
- 5 Připojení ke zdroji napájení

Nepoužívejte port USB pro nastavení



Tiskárny se štítkem zakrývajícím port USB se musí nastavovat pomocí aplikace HP Smart a připojení k internetu. Jakmile je nastavení dokončeno, můžete tisknout i pomocí kabelu USB, avšak tiskárna musí zůstat připojená k internetu. V případě potřeby odstraňte štítek a odkryjte port USB.

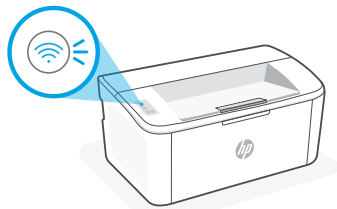
Nápověda a tipy pro Wi-Fi a možnosti připojení

Pokud software nemůže najít vaši tiskárnu v průběhu nastavování, zkontrolujte následující možnosti, které mohou přispět k vyřešení problému.



Možný problém

Řešení

Platnost režimu nastavení Wi-Fi vypršela



Když kontrolka bezdrátového připojení neblíká modře, tiskárna možná není v režimu nastavení Wi-Fi. Znovu spusťte režim nastavení:

1. Stiskněte a podržte tlačítko  na ovládacím panelu, dokud nezačne blikat světlo , poté tlačítko uvolněte.
2. Počkejte na restartování tiskárny.
3. Otevřete aplikaci HP Smart a přidejte tiskárnu. V případě potřeby potáhněte prstem doprava nebo doleva na úvodní obrazovce a vyhledejte možnost Přidat tiskárnu.

Poznámka: Je podporováno pouze připojení v pásmu 2,4 GHz.

Počítač nebo mobilní zařízení je příliš daleko od tiskárny

Posuňte počítač nebo mobilní zařízení blíže k tiskárně. Vaše zařízení může být mimo dosah signálu Wi-Fi tiskárny.

Počítač je připojen k síti VPN nebo ke vzdálené pracovní síti

Odpojte zařízení od sítě VPN, než budete instalovat software HP Smart. Nemůžete instalovat aplikace z Microsoft Store, když je zařízení připojeno k síti VPN. Po dokončení nastavení tiskárny se znovu připojte k síti VPN.

Poznámka: Před odpojením od sítě VPN zvažte vaše umístění a zabezpečení sítě Wi-Fi.

Počítač byl odpojen od sítě Wi-Fi (počítač je připojen přes Ethernet)

Pokud je váš počítač připojen ethernetovým kabelem, zapněte Wi-Fi počítače při nastavování tiskárny. Dočasně odpojte ethernetový kabel a dokončete nastavení přes síť Wi-Fi.

Vaše mobilní zařízení má vypnuté služby určování polohy a Bluetooth

Když nastavujete tiskárnu na mobilním zařízení, zapněte funkci Bluetooth a služby určování polohy. Software tak bude moci najít vaši síť a tiskárnu.

Poznámka: Vaše poloha není zjišťována a žádné informace o vaší poloze nejsou odesílány do společnosti HP v průběhu procesu nastavování.



Exkluzivní podpora HP+

Získejte bezplatnou podporu od našich expertů, které můžete kontaktovat na této webové stránce.*

* Dostupnost služby se v různých zemích a oblastech liší. Další informace najdete na webové stránce.



hp.com/plus-support

Kezelőpanel



Vezeték nélküli kapcsolat
gombja és jelzőfénye



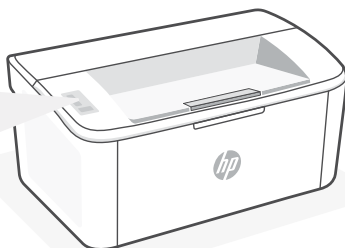
Folytatás/mégse gomb



Figyelmeztető jelzőfénye



Tápkapcsoló gomb



Jelzőfények



Üzemkész




Feldolgozás folyamatban



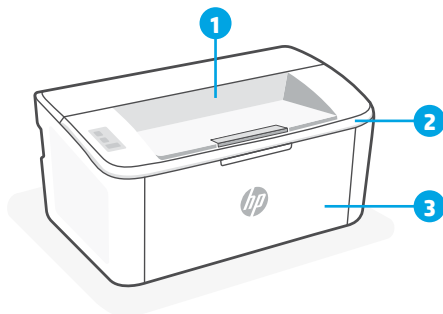
Inicializálás, tisztítás
vagy lehűlés



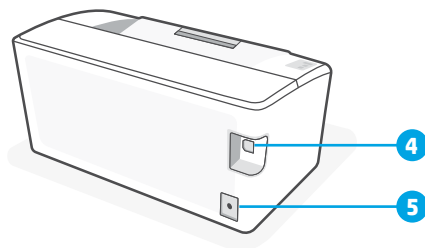
Hiba, kézi adagolás, kézi kétoldalas nyomtatás, a tonerkazetta szintje nagyon alacsony vagy kifogyott a papír
Ha gyorsan villog, nyomja meg a  gombot az információs oldal nyomtatásához

A jelzőfényminták teljes listáját a hp.com/support oldalon elérhető felhasználói útmutatóban tekintheti meg.

A nyomtató részei



- 1 Kimeneti tálca
- 2 Kazettatartó rekesz fedele
- 3 Elülső ajtó és adagolótálca



- 4 USB-port
- 5 Tápcsatlakozó

Ne használjon USB-kábelt a telepítéshez



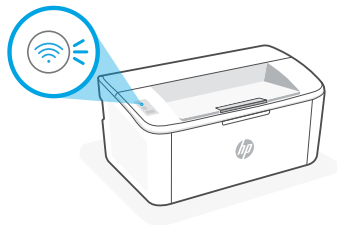
Azokat a nyomtatókat, amelyeknek az USB-portját címke fedi, internetkapcsolaton keresztül, a HP Smarttal kell beállítani. A beállítást követően szükség esetén USB-kábellel is nyomtathat, de a nyomtatónak az internethez is csatlakoznia kell. Szükség esetén távolítsa el a címkét, hogy elérhetővé váljon az USB-port.

Segítség és tippek a Wi-Fi- és egyéb kapcsolatokhoz

Ha a szoftver nem találja a nyomtatót a beállítás alatt, a probléma megoldásához ellenőrizze a következő feltételeket.



Lehetséges probléma

A nyomtató Wi-Fi-beállítási módján időtűllépés történt



Megoldás

Ha a vezeték nélküli kapcsolat jelzőfénye nem kéken villog, előfordulhat, hogy a nyomtató nem Wi-Fi-beállítási módban van. A beállítási mód újraindítása:

1. Nyomja meg és tartsa lenyomva a  gombot a kezelőpanelen, amíg a  fény villogni nem kezd, majd engedje fel a gombot.
2. Várja meg, amíg a nyomtató újraindul.
3. Nyissa meg a HP Smart alkalmazást, majd adja hozzá a nyomtatót. Szükség esetén pöccintsen jobbra/balra a kezdőképernyő tetején, hogy megtalálja a Nyomtató hozzáadása lehetőséget.

Megjegyzés: Csak a 2,4 Ghz-es kapcsolat támogatott.

A számítógép vagy mobilkészíték túl messze van a nyomtatótól

Helyezze a számítógépet vagy mobilkészítékét közelebb a nyomtatóhoz. Előfordulhat, hogy az eszköz a nyomtató Wi-Fi-jelének hatókörén kívül van.

A számítógép virtuális magánhálózathoz (VPN-hez) vagy távoli munkahelyi hálózathoz csatlakozik

A HP Smart szoftver telepítése előtt bontsa a VPN-kapcsolatot. Nem tud alkalmazásokat telepíteni a Microsoft Store-ból, ha VPN-hez csatlakozik. A nyomtatóbeállítás befejezése után csatlakozzon újból a VPN-hez.

Megjegyzés: A VPN-kapcsolat bontása előtt vegye figyelembe a helyet és a Wi-Fi-hálózat megbízhatóságát.

A számítógép Wi-Fi-kapcsolata ki van kapcsolva (a számítógép Ethernet-kapcsolattal csatlakozik)

Ha a számítógép Ethernet-kapcsolattal van csatlakoztatva, kapcsolja be a számítógép Wi-Fi-kapcsolatát a nyomtató beállítása közben. Húzza ki az Ethernet-kábelt ideiglenesen a Wi-Fi-n keresztüli beállítás elvégzéséhez.

A Bluetooth és a helymeghatározási szolgáltatások ki vannak kapcsolva a mobilkészítéken

Ha a mobilkészítéken végzi a beállítást, kapcsolja be a Bluetooth-kapcsolatot és a helymeghatározási szolgáltatásokat. Ez segít, hogy a szoftver megkeresse a hálózatot és a nyomtatót.

Megjegyzés: Az Ön tartózkodási helye nem lesz meghatározva, és a rendszer nem küld helyadatokat a HP részére a beállítási folyamat részeként.



Exkluzív HP+ támogatás

Ezen a webhelyen ingyenes támogatást kaphat a szakértőinktől.*

*A támogatás országonként/régióként változhat. További információért látogasson el a webhelyre.



hp.com/plus-support

Panoul de comandă



Butonul și indicatorul luminos
Wireless



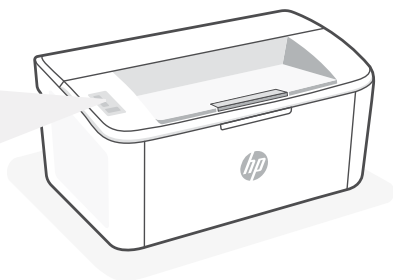
Buton **Reluare/Anulare**



Indicatorul luminos **Atenție**



Butonul **Alimentare**



Modele indicatoare luminoase



Pregătit




Se procesează



Inițializare, curățare, sau răcire

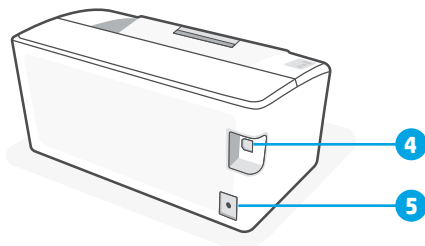
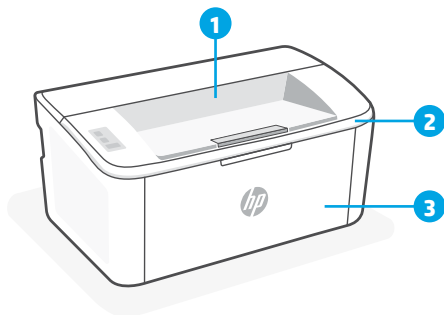


Eroare, alimentare manuală, duplex manual, cartuș cu nivel foarte scăzut sau hârtie epuizată

Dacă clipește rapid, apăsați  pentru a continua imprimarea sau pentru a imprima pagina cu informații

Pentru o listă completă de modelele de indicatoare luminoase, consultați ghidul de utilizare de la: hp.com/support.

Caracteristicile imprimantei



1 Sertar de ieșire

2 Ușa de acces la cartușe

3 Ușa frontală și caseta de alimentare

4 Port USB

5 Conexiune de alimentare

Nu utilizați USB pentru configurare



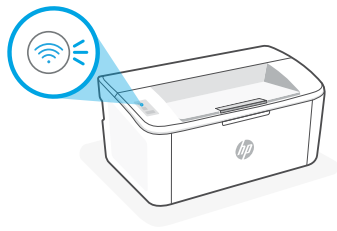
Imprimantele cu o etichetă peste portul USB trebuie configurate cu HP Smart și o conexiune la internet. După configurare, puteți să imprimați folosind un cablu USB, dacă este necesar, dar imprimanta trebuie să rămână conectată la internet. Îndepărtați eticheta pentru a elibera portul USB când este nevoie.

Ajutor și sfaturi pentru Wi-Fi și conectivitate

Dacă software-ul nu găsește imprimanta în timpul configurării, verificați următoarele aspecte pentru a remedia problema.



Problemă potențială

Modul de configurare a conexiunii Wi-Fi a imprimantei a expirat



Soluție

Dacă indicatorul luminos Wireless nu clipește în albastru, este posibil ca imprimanta să nu fie în modul de configurare a conexiunii Wi-Fi. Reporniți modul de configurare:

1. Apăsăți și țineți apăsat pe  pe panoul de control până când indicatorul  se aprinde intermitent, apoi eliberați butonul.
2. Așteptați ca imprimanta să repornească.
3. Deschideți aplicația HP Smart și adăugați imprimanta. Dacă este necesar, glisați spre dreapta/stânga în partea de sus a ecranului principal pentru a găsi opțiunea Adăugare imprimantă.

Notă: este acceptată doar banda de 2,4 GHz.

Computerul sau dispozitivul mobil este prea departe de imprimantă

Mutați computerul sau dispozitivul mobil mai aproape de imprimantă. Este posibil ca dispozitivul să fie în afara razei de acțiune a semnalului Wi-Fi al imprimantei.

Computerul s-a conectat la o rețea virtuală privată (VPN) sau la o rețea pentru lucru de la distanță

Deconectați-vă de la VPN înainte să instalați software-ul HP Smart. Nu puteți să instalați aplicații din Microsoft Store dacă v-ați conectat la o rețea VPN. Reconectați-vă la VPN după finalizarea configurării imprimantei.

Notă: luați în considerare locația și gradul de siguranță ale rețelei Wi-Fi înainte să vă deconectați de la VPN.

Conexiunea Wi-Fi este dezactivată pe computer (computer conectat prin Ethernet)

Dacă ați conectat computerul prin Ethernet, activați conexiunea Wi-Fi a computerului în timpul configurării imprimantei. Deconectați temporar cablul Ethernet pentru a finaliza configurarea prin Wi-Fi.

Bluetooth și serviciile de localizare sunt dezactivate pe dispozitivul mobil

În cazul în care efectuați configurarea de pe un dispozitiv mobil, activați Bluetooth și serviciile de localizare. Astfel, software-ul poate să găsească rețeaua și imprimanta.

Notă: în cadrul procesului de configurare locația dvs. nu este detectată și nu sunt trimise informații privind locația la HP.



Asistență HP+ exclusivă

Beneficiați de asistență gratuită contactându-i pe experții noștri prin intermediul acestui site web.*

*Asistența variază în funcție de țară/regiune. Pentru informații suplimentare, accesați site-ul web.



hp.com/plus-support

Ovládací panel



Tlačidlo a indikátor **Bezdrôtová komunikácia**



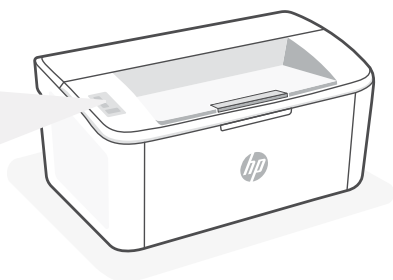
Tlačidlo **Pokračovať/zrušiť**



Výstražný indikátor



Tlačidlo **napájania**



Stavové indikátory



Pripravené



Spracúvanie




Spúšťanie, čistenie alebo



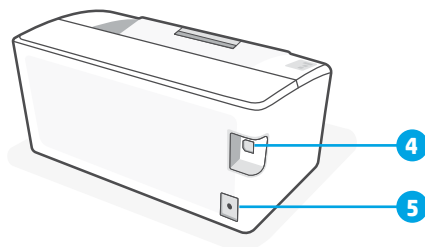
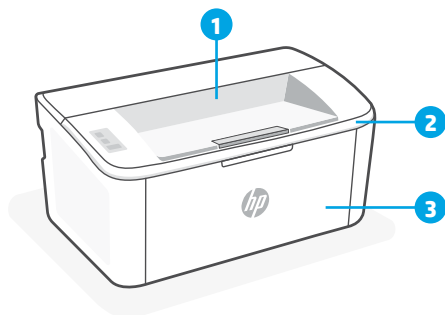
chladenie



Chyba, manuálne podávanie, manuálna obojstranná tlač, veľmi nízka úroveň náplne v kazete alebo chyba papier
Ak bliká rýchlo, stlačením tlačidla  pokračujte v tlači alebo si vytlačte stranu s informáciami

Úplný zoznam stavových indikátorov nájdete v používateľskej príručke na stránke hp.com/support.

Funkcie tlačiarne



- 1 Výstupný zásobník
- 2 Prístupový kryt kazety
- 3 Predné dvierka a vstupný zásobník

- 4 USB port
- 5 Pripojenie napájania

Na nastavovanie nepoužívajte USB



Tlačiarne so štítkom prekrývajúcim USB port musia byť nastavené pomocou aplikácie HP Smart a internetového pripojenia. Po nastavení môžete v prípade potreby tlačiť použitím USB kábla, tlačiareň však tiež musí ostať pripojená na internet. V prípade potreby odstráňte prekrytie USB portu.

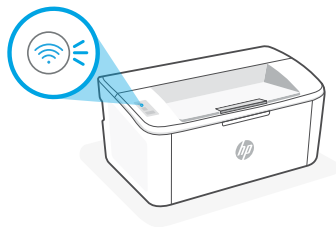
Pomocník a tipy pre Wi-Fi a pripojenie

Ak softvér počas nastavovania nedokáže nájsť tlačiareň, vyriešte problém kontrolou nasledujúcich podmienok.



Potenciálny problém

Riešenie

Platnosť režimu nastavovania Wi-Fi uplynula



Ak indikátor bezdrôtového pripojenia neblinká namodro, tlačiareň pravdepodobne nie je v režime nastavovania Wi-Fi. Reštartujte režim nastavovania:

1. Pridržte tlačidlo  na ovládacom paneli, kým nezačne indikátor  blikáť. Potom tlačidlo puste.
2. Počkajte na reštartovanie tlačiarne.
3. Otvorte aplikáciu HP Smart a pridajte tlačiareň. V prípade potreby vyhľadajte možnosť Pridať tlačiareň potiahnutím doprava alebo doľava v hornej časti domovskej obrazovky.

Poznámka: Podporujú sa len pripojenia s frekvenciou 2,4 GHz.

Počítač alebo mobilné zariadenie je príliš ďaleko od tlačiarne

Premiestnite počítač alebo mobilné zariadenie bližšie k tlačiarne. Zariadenie je pravdepodobne mimo dosahu Wi-Fi signálu tlačiarne.

Počítač je pripojený k virtuálnej súkromnej sieti (VPN) alebo vzdialenej pracovnej sieti

Pred inštaláciou softvéru HP Smart sa odpojte od VPN siete. Ak ste pripojení k VPN sieti, nemôžete inštalovať aplikácie z obchodu Microsoft Store. K VPN sieti sa pripojte znova po dokončení nastavovania tlačiarne.

Poznámka: Pred odpojením od VPN siete vezmite do úvahy polohu a zabezpečenie Wi-Fi siete.

Wi-Fi sieť je v počítači vypnutá (počítač je pripojený cez ethernet)

Ak je váš počítač pripojený cez ethernet, počas nastavovania tlačiarne zapnite v počítači Wi-Fi. Na dokončenie nastavovania cez Wi-Fi dočasne odpojte ethernetový kábel.

Na vašom mobilnom zariadení sú vypnuté Bluetooth a služby určovania polohy

Ak nastavenie vykonávate na mobilnom zariadení, zapnite Bluetooth a služby určovania polohy. Pomôže to softvéru vyhľadať sieť a tlačiareň.

Poznámka: Počas procesu nastavovania sa vaša poloha neurčuje a do spoločnosti HP sa neodosielajú žiadne informácie o polohe.



Exkluzívna podpora HP+

Získajte bezplatnú podporu kontaktovaním našich expertov na tejto webovej stránke.

*Podpora závisí od krajiny alebo oblasti. Ďalšie informácie nájdete na webovej stránke.



hp.com/plus-support

Nadzorna plošča



Gumb in lučka **brežžičnega vmesnika**



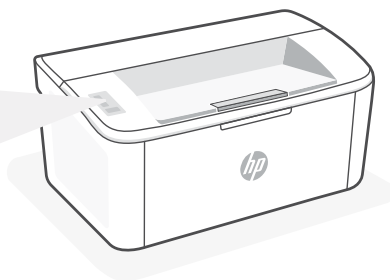
Gumb za **nadaljevanje/preklic**



Opozorilna lučka



Gumb za **vklop**



Vzorci utripanja



Pripravljen



Obdelava




Inicializiranje, čiščenje ali



ohlajanje

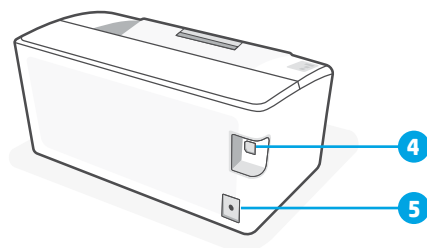
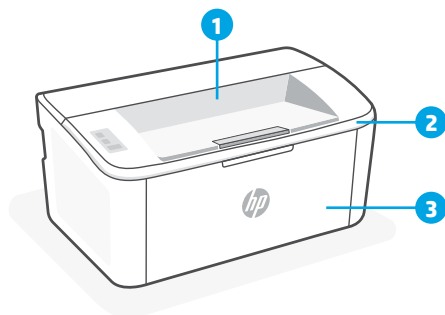


Napaka, ročno podajanje, ročno obojestransko tiskanje, zelo nizko stanje kartuše ali zmanjkalo je papirja

Če utripa hitro, pritisnite , da nadaljujete tiskanje ali natisnete strani z informacijami

Celoten seznam vzorcev utripanja je na voljo v uporabniškem vodniku na spletnem mestu hp.com/support.

Funkcije tiskalnika



1 Izhodni predal

2 Vratca za dostop do kartuš

3 Sprednja vratca in vhodni pladenj

4 Vrata USB

5 Napajalni priključek

Za nastavitve ne uporabljajte povezave USB



Tiskalnike z nalepko, ki pokriva priključek USB, morate nastaviti z aplikacijo HP Smart in internetno povezavo. Po nastavitvi lahko za tiskanje po potrebi uporabite kabel USB, vendar mora biti tiskalnik še naprej povezan v internet. Odstranite nalepko, da po potrebi odkrijete priključek USB.

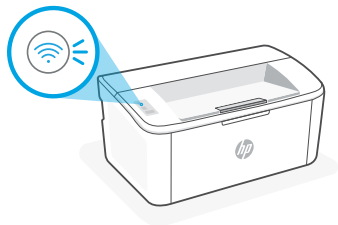
Pomoč in nasveti za Wi-Fi in povezovanje

Če programska oprema med nastavitvijo ne more najti vašega tiskalnika, preverite naslednje pogoje, da razrešite težavo.



Morebitna težava

Rešitev

Časovna omejitev nastavitvenega načina Wi-Fi tiskalnika



Če lučka za brezžično povezavo ne utripa modro, tiskalnik morda ni v nastavitvenem načinu Wi-Fi. Znova zaženite nastavitveni način:

1. Na nadzorni plošči pritisnite in gumb  in ga pridržite, dokler ne začne lučka  utripati, nato pa ga spustite.
2. Počakajte, da se tiskalnik znova zažene.
3. Odprite aplikacijo HP Smart in dodajte tiskalnik. Po potrebi na vrhu začetnega zaslona povlecite v desno/levo, da poiščete možnost »Dodaj tiskalnik«.

Opomba: podprta je samo 2,4-GHz povezava.

Računalnik ali mobilna naprava je preveč oddaljena od tiskalnika

Računalnik ali mobilno napravo približajte tiskalniku. Naprava je morda zunaj dosega signala Wi-Fi tiskalnika.

Računalnik je povezan v navidezno zasebno omrežje (VPN) ali oddaljeno službeno omrežje

Preden namestite programsko opremo HP Smart, prekinite povezavo z omrežjem VPN. Ko imate vzpostavljeno povezavo z omrežjem VPN, lahko še vedno nameščate aplikacije iz trgovine Microsoft Store. Ko končate nastavitve tiskalnika, se znova povežite z omrežjem VPN.

Opomba: Preden prekinete povezavo z omrežjem VPN, razmislite o lokaciji in varnosti omrežja Wi-Fi.

Povezava Wi-Fi v računalniku je izklopljena (računalnik je povezan prek etherneteta)

Če je računalnik povezan prek etherneteta, med nastavljanjem tiskalnika vklopite povezavo Wi-Fi računalnika. Za dokončanje nastavitve prek omrežja Wi-Fi začasno odklopite ethernetni kabel.

Bluetooth in lokacijske storitve v mobilni napravi so izklopljene

Če izvajate nastavitve z mobilno napravo, vklopite Bluetooth in lokacijske storitve. S tem pomagate programski opremi pri iskanju omrežja in tiskalnika.

Opomba: Kot del nastavitvenega postopka se ne določi vaša lokacija, niti informacije o lokaciji niso poslane HP-ju.



Ekskluzivna podpora za HP+

Zagotovite si dodatno podporo tako, da stopite v stik s strokovnjaki na tem spletnem mestu.*

*Podpora je odvisna od države/regije. Za dodatne informacije obiščite spletno mesto.



hp.com/plus-support

Juhtpaneel



Juhtmeta ühenduse nupp ja märgutuli



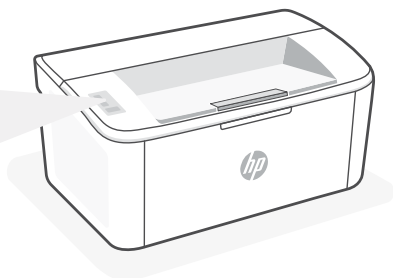
Jätkamis-/tühistamisnupp



Hoiatustuli



Toitenupp



Märgutulede mustrid



Valmis



Töötlemine



Lähtestamine, puhastamine või jahtumine

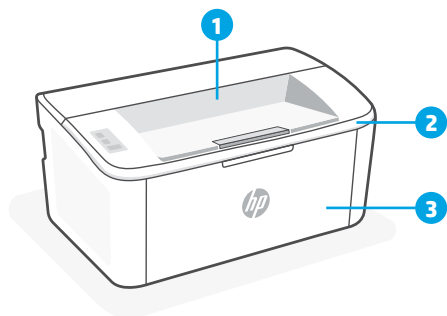


Viga, käsitsi söötmine, käsitsi dupleks, kasseti tase väga madal või paber on otsas

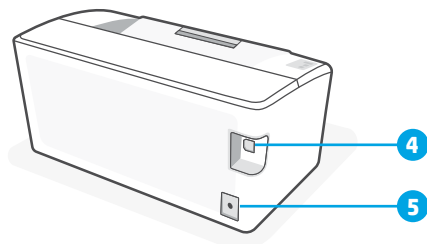
Kui see vilgub kiiresti, vajuta printimise jätkamiseks või infolehe printimiseks

Printeri märgutulede mustrite täieliku loendi leiате kasutusjuhendist: hp.com/support.

Printeri funktsioonid



- 1 Väljundsalv
- 2 Kasseti juurdepääsuluuk
- 3 Esiluu ja sisendsalv



- 4 USB-liides
- 5 Toitejuhtme ühenduspesa


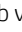
Ärge kasutage seadistamiseks USB-d



USB-porti katva sildiga printerid tuleb seadistada HP Smarti ja internetiühenduse abil. Pärast seadistamist saate vajaduse korral printida USB-kaabli abil, kuid printer peab ka internetiga ühendatud olema. Vajaduse korral eemaldage USB-pordi vabastamiseks silt.

WiFi ja ühenduvuse abi ning näpunäited

Kui tarkvara ei leia seadistamise ajal teie printerit, kontrollige probleemi lahendamiseks järgmisi tingimusi.

Võimalik probleem	Lahendus
Printeri WiFi seadistusrežiim aegus	Kui traadita ühenduse märgutuli ei vilgu siniselt, ei pruugi printer olla WiFi seadistusrežiimis. Taaskäivitage seadistusrežiim: <ol style="list-style-type: none">1. vajutage juhtpaneelil nuppu  ja hoidke seda all, kuni  valgus hakkab vilkuma, ja seejärel vabastage nupp.2. Oodake, kuni printer taaskäivitub.3. Avage rakendus HP Smart ja lisage printer. Vajadusel libistage sõrmega avakuva ülaosas paremale/vasakule, et leida valik Lisa printer. <p>Märkus: Toetatud on ainult sagedus 2,4 GHz ühendus.</p>
Arvuti või mobiilseade on printerist liiga kaugel	Liigutage arvuti või mobiilseade printerile lähemale. Teie seade võib olla printeri WiFi-signaali levialast väljas.
Virtuaalse privaativõrgu (VPN) või kaugtöövõrguga ühendatud arvuti	Katkestage ühendus VPN-iga enne, kui installite HP Smart tarkvara. VPN-iga ühenduse korral ei saa installida rakendusi Microsoft Store'ist. Pärast printeri seadistamise lõpetamist ühendage uuesti VPN-iga. <p>Märkus: Enne VPN ühenduse katkestamist hinnake oma asukohta ja WiFi-võrgu turvalisust.</p>
WiFi on arvutist välja lülitatud (arvuti on ühendatud Etherneti kaudu)	Kui teie arvuti on ühendatud Etherneti kaudu, lülitage printeri seadistamise ajal sisse arvuti WiFi. WiFi kaudu seadistamise lõpetamiseks ühendage ajutiselt lahti Etherneti kaabel.
Bluetooth ja asukohateenused on teie mobiilseadmes välja lülitatud	Mobiilseadmega seadistamisel lülitage sisse Bluetooth ja asukohateenused. See aitab tarkvaral leida üles teie võrgu ja printeri. <p>Märkus: Teie asukohta ei määrata ja häälestusprotsessi käigus ei saadeta HP-le mingit asukohateavet.</p>



Eksklusiivne HP+ tugi

Saage tasuta tugiteenust, pöördudes meie selle veebilehe ekspertide poole.*

*Tugi on riigiti/piirkonniti erinev. Lisateabe saamiseks külastage veebilehte.



hp.com/plus-support

Vadības panelis



Poga **Wireless** (Bezvadu savienojums) un indikators



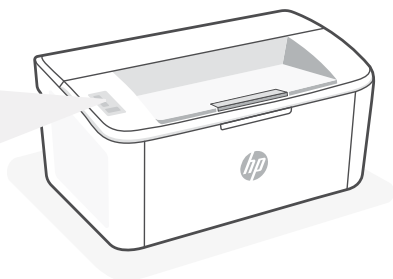
Poga **Resume/Cancel** (Atsākt/atcelt)



Indikators **Attention** (Uzmanību)



Poga **Power** (Barošana)



Indikatoru stāvokļi



Ready (Gatavs)



Apstrāde



Notiek inicializācija, tīrīšana vai atdzišana



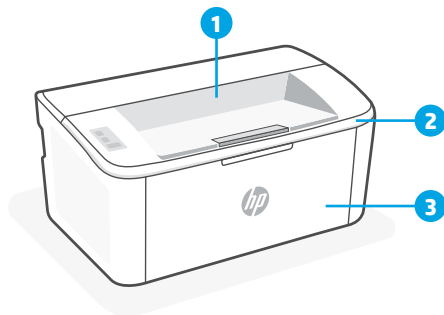
Kļūda, manuāla padeve, manuāla divpusēja druka, ļoti zems kasetnes uzpildes līmenis vai nav papīra

Ātras mirgošanas gadījumā nospiediet

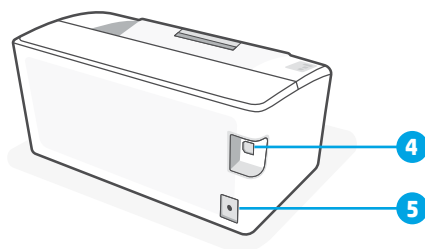
, lai turpinātu drukāšanu vai izdrukātu informācijas lapu

Indikatoru modeļu pilnu sarakstu skatiet lietotāja instrukcijā šeit: hp.com/support.

Printera funkcijas



- 1 Izdruku uztvērējs
- 2 Kasetņu piekļuves lūka
- 3 Priekšējās durvis un ievades tekne



- 4 USB pieslēgvietā
- 5 Barošanas pieslēgums

Iestatīšanai neizmantojiet USB



Printeriem ar uzlīmi, kas nosedz USB portu, jābūt iestatītiem ar HP Smart un interneta savienojumu. Pēc iestatīšanas varat drukāt, izmantojot USB kabeli (ja nepieciešams), taču printerim ir arī jāpaliek savienotam ar internetu. Noņemiet etiķeti, lai vajadzības gadījumā atsegtu USB portu.

Palīdzība un padomi par Wi-Fi un savienojamību

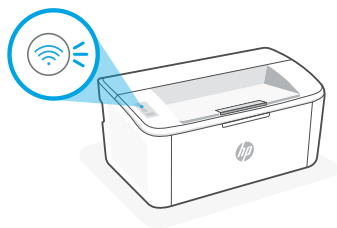
Ja programmatūra iestatīšanas laikā nevar atrast printeri, izmantojiet tālāk sniegtos nosacījumus, lai novērstu problēmu.



Potenciāla problēma

Risinājums

Printera Wi-Fi iestatīšanas režīma taimauts

Ja bezvadu savienojuma gaismiņa nemirgo zilā krāsā, printeris, iespējams, nav Wi-Fi iestatīšanas režīmā. Restartējiet iestatīšanas režīmu:



1. Nospiediet un turiet nospiestu ikonu  uz vadības panela līdz ikonai  gaismiņa sāk mirgot un tad noņemiet pirkstu no pogas.
2. Pagaidiet, līdz printeris ir restartēts.
3. Atveriet lietotni HP Smart un pievienojiet printeri. Ja nepieciešams, velciet pa labi/pa kreisi sākumekrāna augšdaļā, lai atrastu opciju Add Printer (Pievienot printeri).

Piezīme. Tiek atbalstīts tikai 2,4 GHz savienojums.

Dators vai mobilā ierīce ir pārāk tālu no printera

Pārvietojiet datoru vai mobilo ierīci tuvāk printerim. Jūsu ierīce, iespējams, ir ārpus printera Wi-Fi signāla diapazona.

Dators savienots ar virtuālu privāto tīklu (VPN) vai attālinātā darba tīklu

Pirms HP Smart programmatūras instalēšanas atvienojiet no VPN. Jūs nevarat instalēt lietotnes no Microsoft Store, ja ir izveidots savienojums ar VPN. Kad printera iestatīšana ir pabeigta, atkal izveidojiet savienojumu ar VPN.

Piezīme: Pirms atvienošanas no VPN apsveriet savu atrašanās vietu un Wi-Fi tīkla drošību.

Wi-Fi izslēgts datorā (dators savienots, izmantojot Ethernet)

Ja dators ir savienots, izmantojot Ethernet, ieslēdziet datora Wi-Fi, iestatot printeri. Īslaicīgi atvienojiet Ethernet kabeli, lai pabeigtu iestatīšanu, izmantojot Wi-Fi.

Bluetooth un atrašanās vietas pakalpojumi jūsu mobilajā ierīcē ir izslēgti

Veicot iestatīšanu ar mobilo ierīci, ieslēdziet Bluetooth un atrašanās vietas pakalpojumus. Tas palīdz programmatūrai atrast jūsu tīklu un printeri.

Piezīme: Jūsu atrašanās vieta netiek noteikta, un atrašanās vietas informācija netiek nosūtīta uz HP iestatīšanas procesa ietvaros.



Ekskluzīvs HP+ atbalsts

Saņemiet papildu atbalstu, sazinoties ar mūsu ekspertiem šajā tīmekļa vietnē.*

* Atbalsts atšķiras atkarībā no valsts/reģiona. Papildu informāciju skatiet tīmekļa vietnē.



hp.com/plus-support

Šeit iekļautajā informācijā var tikt veikti grozījumi bez brīdinājuma.

Valdymo skydelis



Mygtukas ir lemputė **Belaidis ryšys**



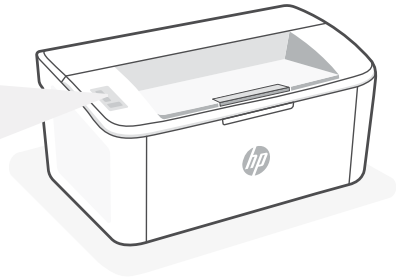
Mygtukas **Tęsti / atšaukti**



Įspėjamoji lemputė



Mygtukas **Maitinimas**



Lempučių būsenos



Parengtas




Apdorojama



Įsijungia, valoma arba vėsinama

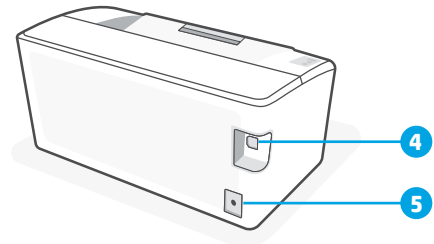
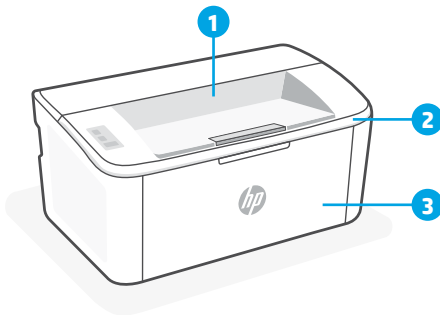


Klaida, rankinis padavimas, rankinis dvipusis, kasetės likutis labai mažas, baigėsi popierius

Jei mirksi greitai, paspauskite , kad spausdintumėte toliau arba atspausdintumėte informacinį lapą

Visą lempučių būsenų sąrašą rasite naudotojo vadove svetainėje: hp.com/support.

Spausdintuvo ypatybės



1 Išvesties skyrius

2 Kasečių techninės priežiūros dangtelis

3 Priekinės durelės ir įvesties dėklas

4 USB prievadas

5 Maitinimo jungtis

Sąrankai nenaudokite USB



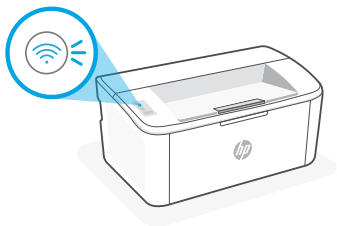
Spausdintuvai su USB prievadą dengiančia etikete turi būti nustatomi naudojant „HP Smart“ ir interneto ryšį. Baigę sąranką galite pradėti spausdinti naudodami USB laidą, jei to reikia, tačiau spausdintuvą turi likti prijungtas prie interneto. Kai reikia, nuo USB prievado nuimkite etiketę.

Pagalba ir patarimai, kaip naudotis „Wi-Fi“ ir ryšiu

Jei programinei įrangai sąrankos metu nepavyksta rasti spausdintuvo, patikrinkite šias sąlygas, kad išspręstumėte problemą.


Galima problema

Baigėsi spausdintuvo „Wi-Fi“ sąrankos režimui skirtas laikas



Sprendimas

Jei belaidžio ryšio lemputė nemirksi mėlynai, spausdintuvas gali nebūti „Wi-Fi“ sąrankos režime. Sąrankos režimo paleidimas iš naujo:

1. Valdymo skydelyje nuspauskite ir palaikykite nuspaudę , kol lemputė ims mirksėti, tada atleiskite mygtuką.
2. Palaukite, kol spausdintuvas įsijungs iš naujo.
3. Atidarykite „HP Smart“ programėlę ir pridėkite spausdintuvą. Jei reikia, pradžios ekrano viršuje perbraukite į kairę / dešinę, kad surastumėte spausdintuvo pridėjimo parinktį.

Pastaba. Palaikomas tik 2,4 GHz ryšys.

Kompiuteris arba mobilusis įrenginys per toli nuo spausdintuvo

Perkelkite kompiuterį arba mobilųjį įrenginį arčiau spausdintuvo. Jūsų įrenginys gali būti už spausdintuvo „Wi-Fi“ signalo veikimo ribų.

Kompiuteris prisijungęs prie virtualaus privataus tinklo (VPN) arba nuotolinio darbo tinklo

Prieš įdiegdami „HP Smart“ programinę įrangą, atsijunkite nuo VPN. Jūs negalite įdiegti programėlių iš „Microsoft Store“, kai esate prisijungę prie VPN. Baigę spausdintuvo sąranką, vėl prisijunkite prie VPN.

Pastaba: Prieš atsijungdami nuo VPN pagalvokite, ar saugus yra „Wi-Fi“ tinklas.

Kompiuterio „Wi-Fi“ išjungtas (kompiuteris prijungtas per eternetą)

Jei jūsų kompiuteris yra prijungtas prie eterneto tinklo, nustatydami spausdintuvą įjunkite kompiuterio „Wi-Fi“ ryšį. Laikinais atjunkite eterneto laidą, kad užbaigtumėte sąranką per „Wi-Fi“.

Mobiliajame įrenginyje išjungtos „Bluetooth“ ir vietos nustatymo paslaugos

Jei nustatote naudodami mobilųjį įrenginį, įjunkite „Bluetooth“ ir vietos nustatymo paslaugas. Tai padeda programinei įrangai rasti tinklą ir spausdintuvą.

Pastaba: Jūsų vieta nėra nustatoma ir jokia vietos informacija nėra siunčiama į HP kaip sąrankos proceso dalis.



Išskirtinis „HP+ Support“ palaikymas

Gaukite nemokamą palaikymą susisiekę su mūsų ekspertais šioje svetainėje.*

*Palaikymas priklauso nuo šalies arba regiono. Išsamesnę informaciją rasite apsilankę svetainėje.



hp.com/plus-support

Tauler de control



Botó i indicador de **Sense fil**



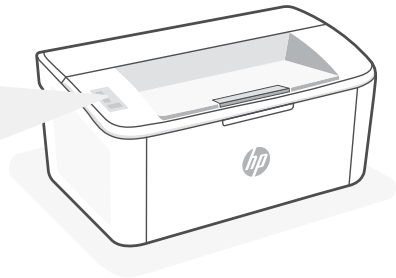
Botó de **Continuar/cancel·lar**



Indicador d'**Advertència**



Botó d'**Enggada**



Patrons d'indicadors



Llest



Processant




Iniciant, netejant o



refredant

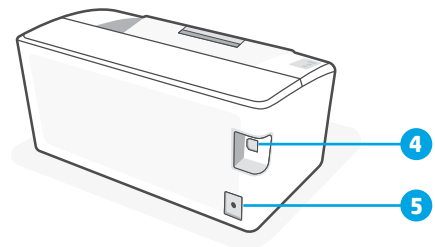
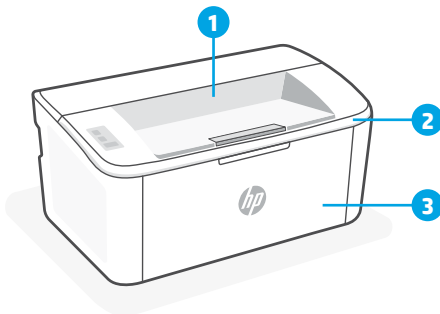


Error, alimentació manual, impressió a doble cara manual, nivell molt baix del cartutx o sense paper

Si parpelleja de pressa, premeu  per seguir imprimint o per imprimir la pàgina d'impressió

Per consultar una llista completa dels patrons lluminosos, consulteu la guia d'usuari disponible a: hp.com/support.

Funcions de la impressora



1 Safata de sortida

2 Porta d'accés al cartutx

3 Porta frontal i safata d'entrada

4 Port USB

5 Connexió elèctrica

No utilitzar l'USB per a la configuració



Les impressores que tenen una etiqueta que cobreix el port USB s'han de configurar amb HP Smart i connexió a Internet. Un cop hàgiu configurat la impressora, si cal podeu imprimir fent servir un cable USB, però la impressora ha de continuar estant connectada a Internet. En cas que sigui necessari, traieu l'etiqueta per destapar el port USB.

Ajuda i consells per a la xarxa Wi-Fi i la connexió

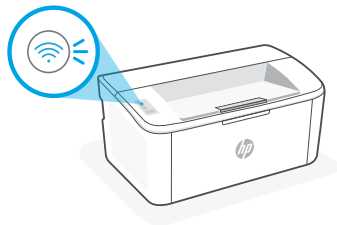
Si el programari no detecta cap impressora durant la configuració, verifiqueu les condicions següents per resoldre el problema.


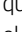
Possible problema

Solució

El mode de configuració de Wi-Fi de la impressora s'ha exhaurit

Si el llum Sense fil no parpelleja de color blau, pot ser que la impressora no sigui en mode de configuració de Wi-Fi. Reinicieu el mode de configuració:



1. Mantingueu premut  al tauler de control fins que la llum  comenci a parpellejar i deixeu anar el botó.
2. Espereu fins que la impressora es reiniciï.
3. Obriu l'aplicació HP Smart i afegiu la impressora. Si cal, feu lliscar el dit cap a la dreta/esquerra a la part superior de la pantalla d'inici per trobar l'opció Afegeix una impressora.

Nota: Només és compatible la connexió a 2,4 GHz.

Ordinador o dispositiu mòbil massa allunyat de la impressora

Poseu l'ordinador o el dispositiu mòbil més a prop de la impressora. Pot ser que el vostre dispositiu estigui fora de l'abast del senyal Wi-Fi de la impressora.

Ordinador connectat a una xarxa privada virtual (VPN) o una xarxa de treball remota

Desconnecteu-vos de la VPN abans d'instal·lar el programari HP Smart. No podeu instal·lar aplicacions des de Microsoft Store si esteu connectats a una VPN. Connecteu-vos a la VPN una altra vegada quan la impressora ja estigui configurada.

Nota: tingueu en compte la vostra ubicació i la seguretat de la xarxa Wi-Fi abans de desconnectar-vos d'una VPN.

Wi-Fi desactivada a l'ordinador (ordinador connectat a través d'Ethernet)

Si el vostre ordinador està connectat mitjançant Ethernet, activeu la Wi-Fi de l'ordinador quan configureu la impressora. Desconnecteu el cable Ethernet temporalment per finalitzar la configuració a través de la Wi-Fi.

El Bluetooth i els serveis d'ubicació estan desactivats al dispositiu mòbil

Si configureu la impressora amb un dispositiu mòbil, activeu el Bluetooth i els serveis d'ubicació. Això ajuda el programari a detectar la xarxa i la impressora.

Nota: durant el procés de configuració, no es determina la vostra ubicació ni s'envia cap dada de la vostra ubicació a HP.

Support tècnic exclusiu d'HP+



Poseu-vos en contacte amb els nostres especialistes d'aquest lloc web per obtenir suport tècnic gratuït.*

*El suport tècnic varia segon el país o la zona. Visiteu el lloc web per obtenir-ne més informació.



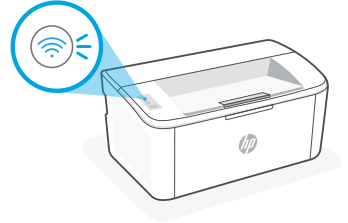
hp.com/plus-support

עזרה ועצות בנושא קישוריות Wi-Fi

אם התוכנה לא מצליחה לאתר את המדפסת במהלך ההגדרה, בדוק את התנאים הבאים כדי לפתור את הבעיה.


בעיה אפשרית

תם הזמן הקצוב למצב הגדרת ה-Wi-Fi



פתרון

אם נורית האלחוט אינה מהבהבת בצבע כחול, ייתכן כי המדפסת אינה במצב הגדרת ה-Wi-Fi. הפעל מחדש את מצב ההגדרה:

1. לחץ לחיצה ממושכת על  בלוח הבקרה עד שהנורית! תתחיל להבהב, ולאחר מכן שחור את הלחצן.

2. המתן להפעלה מחדש של המדפסת.

3. פתח את האפליקציה HP Smart והוסף את המדפסת. במידת הצורך, החלק ימינה/שמאלה בחלקו העליון של מסך הבית כדי למצוא את האפשרות 'הוספת מדפסת'.

הערה: קיימת תמיכה בחיבור 2.4 GHz בלבד.

המחשב או המכשיר הנייד רחוקים מדי מהמדפסת

קרב את המחשב או המכשיר הנייד אל המדפסת. ייתכן כי המכשיר נמצא מחוץ לטווח הקליטה של אות ה-Wi-Fi של המדפסת.

המחשב מחובר לרשת פרטית וירטואלית (VPN) או לרשת עבודה מרוחקת

התנתק מהחיבור ל-VPN לפני ההתקנה של תוכנת HP Smart. לא תוכל להתקין אפליקציות מ-Microsoft Store בזמן שיש חיבור ל-VPN. לאחר שתסיים להגדיר את המדפסת, תוכל לחדש את החיבור ל-VPN.

הערה: לפני ההתנתקות מה-VPN, הבא בחשבון את המיקום והאבטחה של רשת ה-Wi-Fi.

Wi-Fi כבוי במחשב (המחשב מחובר באמצעות Ethernet)

אם המחשב מחובר באמצעות Ethernet, הפעל את ה-Wi-Fi של המחשב בזמן הגדרת המדפסת. נתק את כבל ה-Ethernet באופן זמני כדי להשלים את ההתקנה באמצעות Wi-Fi.

Bluetooth ושירותי מיקום כבויים במכשיר הנייד

אם אתה מבצע את ההגדרה עם מכשיר נייד, הפעל את Bluetooth ואת שירותי המיקום. תכונות אלו עוזרות לתוכנה לאתר את הרשת ואת המדפסת.

הערה: לא נעשה ניסיון לקבוע את מיקומך ולא נשלחים אל HP נתוני מיקום כחלק מתהליך ההגדרה.







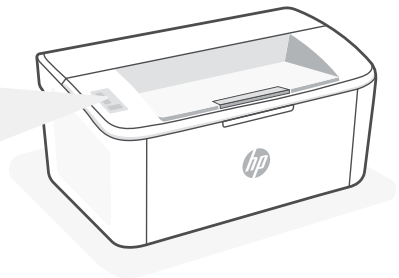
hp.com/plus-support

תמיכה בלעדית של HP+


צור קשר עם המומחים שלנו באתר אינטרנט זה וקבל תמיכה בחינם.*
*התמיכה משתנה בהתאם למדינה/אזור. לקבלת מידע נוסף בקר באתר האינטרנט.





- לחצן ונורית אלחוט 
- לחצן חידוש פעולה/ביטול 
- נורית התראה 
- לחצן הפעלה/כיבוי 





דפוסי תאורה

 שגיאה, הזנה ידנית, הדפסה דו-צדדית ידנית, מפלס מחסנית נמוך מאוד או שאזל הנייר

אם הנורית מהבהבת במהירות, לחץ על  כדי להמשיך בהדפסה או כדי להדפיס את דף המידע

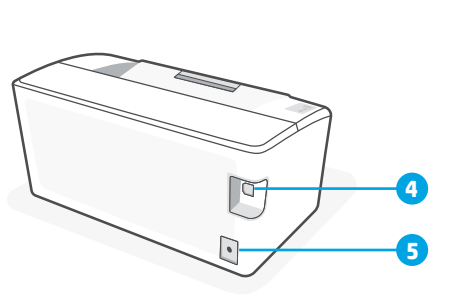
מוכן 

מעבד 

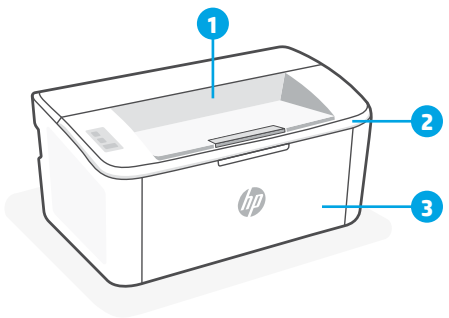
המדפסת מבצעת אתחול, ניקיון או מתקררת 

לקבלת רשימה מלאה של דפוסי תאורה, עיין במדריך למשתמש בכתובת: hp.com/support.

מאפייני מדפסת



4 יציאת USB
5 חיבור חשמל



1 סל פלט
2 דלת הגישה למחסניות
3 דלת קדמית ומגש הזנה

איך להשתמש ב-USB עבור הגדרה

מדפסות בעלות מדבקה המכסה את יציאת ה-USB מוכרות להיות מוגדרות בעזרת HP Smart וחיבור אינטרנט. לאחר ההגדרה, באפשרותך להדפיס באמצעות כבל USB במידת הצורך, אבל המדפסת מוכנה להישאר מחוברת לאינטרנט. הסר את המדבקה כדי לחשוף את יציאת ה-USB בעת הצורך.





© Copyright 2021 HP Development Company, L.P.



7MD66-90937

Printed in Vietnam
Gedruckt in Vietnam
Imprimé au Vietnam
Stampato in Vietnam

EN	DE	FR	IT	ES
PT	NL	SV	NO	DA
FI	PL	EL	BG	HR
CS	HU	RO	SK	SL
ET	LV	LT	CA	HE